

Real Collegio di Lucca
6-7 ottobre 2022

IL RILIEVO DELLA CATTEDRALE SS. MARIA ASSUNTA A BITONTO

Dalla fotografia storica alla ricostruzione tridimensionale



MISSIONE CULTURA

Pubblico e Privato per l'attuazione del
PNRR tra innovazione e competitività

Real Collegio di Lucca
6 - 7 ottobre



28. 11. 2022
INTERNATIONAL
SUMMIT OF
IMMERSIVE
EXPERIENCE

SECONDA EDIZIONE
MUSEI DEL
FUTURO

LuBeC è un evento di



Con la partecipazione di



Con il sostegno di



Main Sponsor



Partner e partecipanti



Media Partner





Il progetto di ricerca “LE CATTEDRALI DI PUGLIA” e la convenzione con la Soprintendenza Archeologia, belle arti e paesaggio per la città metropolitana di Bari

Simona Cicala

Funzionario restauratore e conservatore
SABAP-BA

Remo Pavone

Tutor di tesi
DICAR Politecnico di Bari

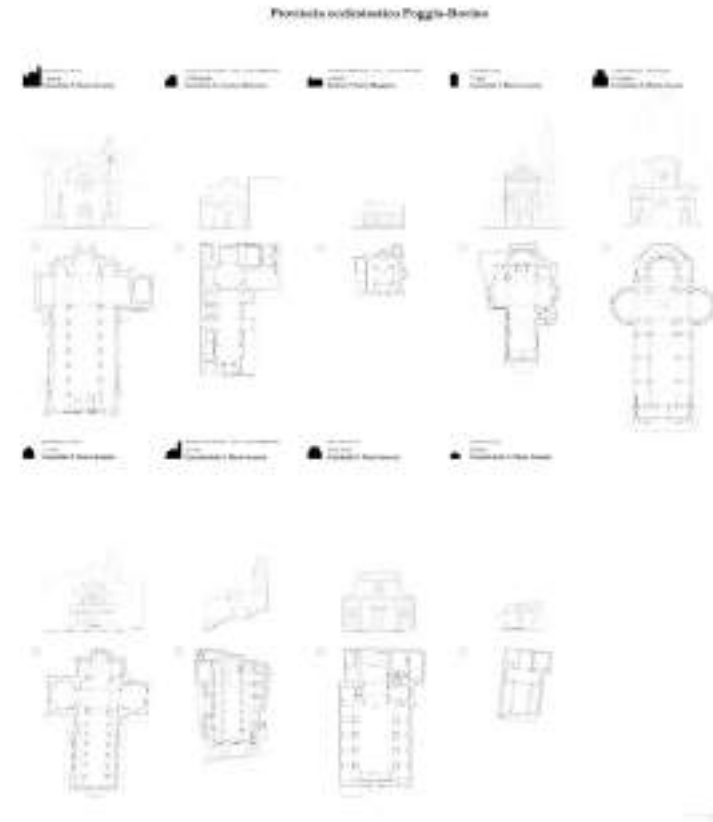
Politecnico di Bari
Dipartimento di Architettura

Laboratorio di Tesi 2021/22

Rilievo dell'Architettura
Cattedrale di Bitonto

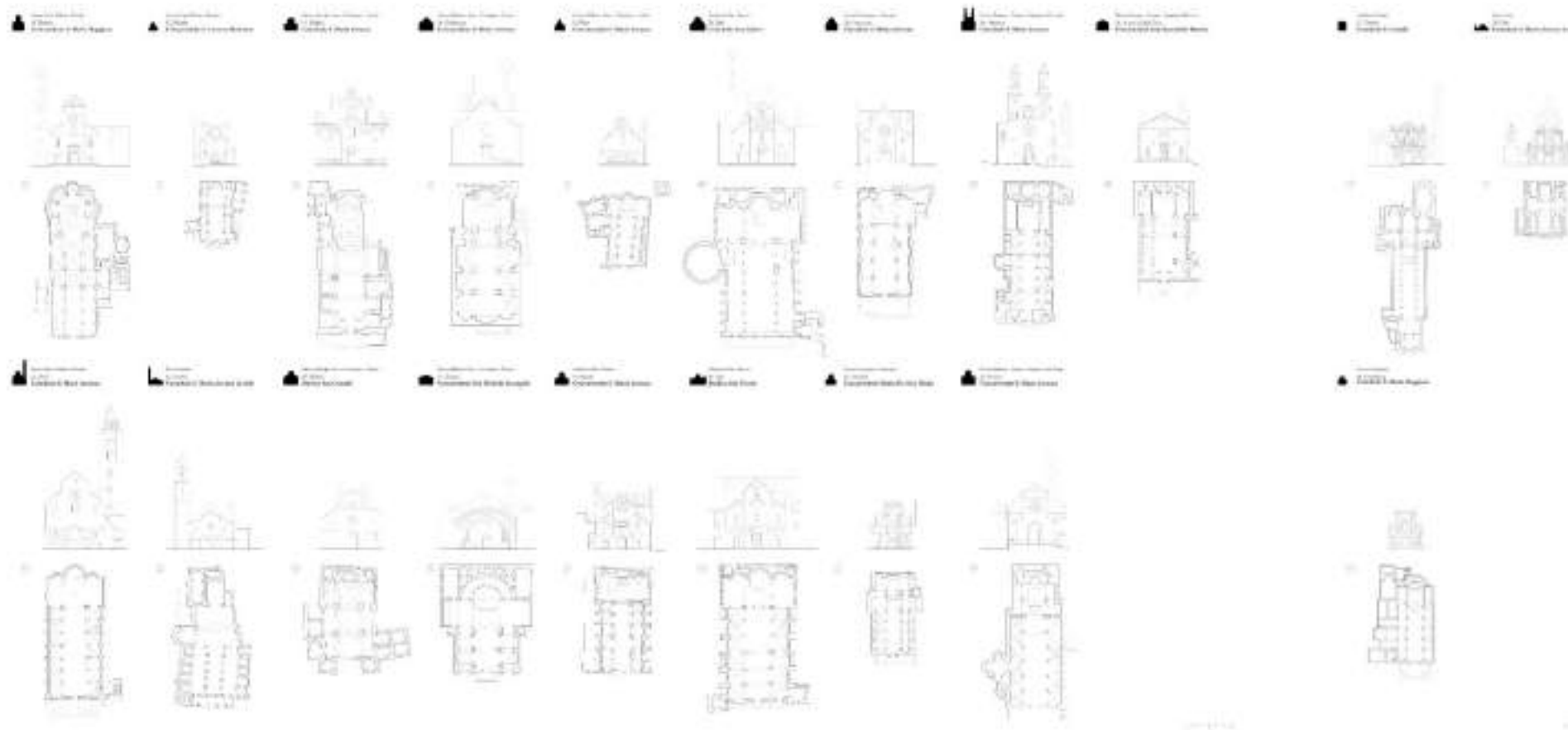


Laboratori di tesi in Architettura presso il POLIBA

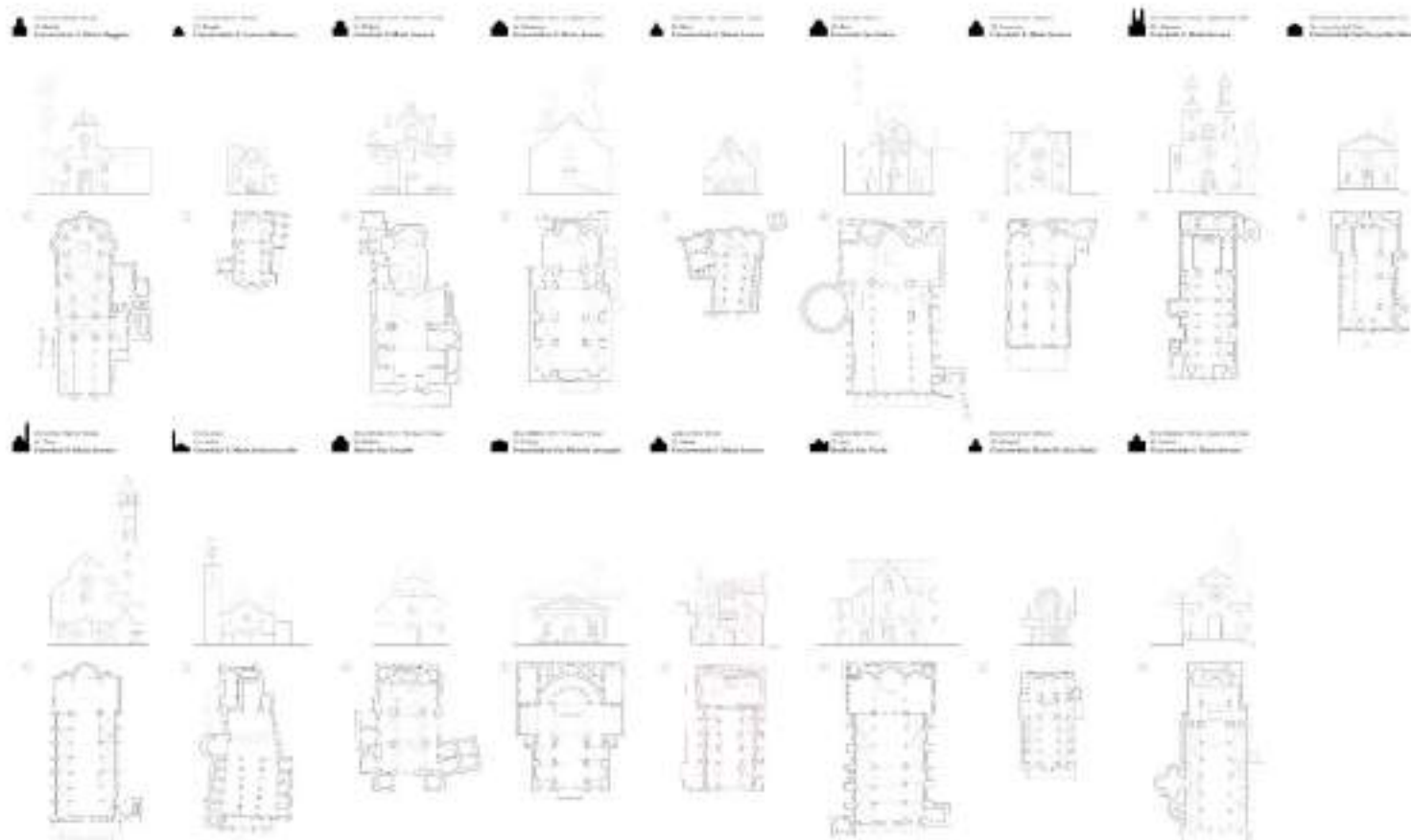


Provincia ecclesiastica Bari - Bitonto

Provincia ecclesiastica Taranto



Provincia ecclesiastica Bari - Bitonto



CONVENZIONE DI COLLABORAZIONE SCIENTIFICA
TRA
**SOPRINTENDENZA ARCHEOLOGIA BELLE ARTI E PAESAGGIO PER
LA CITTÀ METROPOLITANA DI BARI**
MINISTERO DELLA CULTURA
E
POLITECNICO DI BARI
DIPARTIMENTO DI INGEGNERIA CIVILE E DELL'ARCHITETTURA

FOCUS:

supporto tecnico e
scientifico per
l'elaborazione di un
modello di ricostruzione
tridimensionale delle
diverse fasi
architettoniche evolutive

DURATA:

Laboratorio
di tesi di laurea



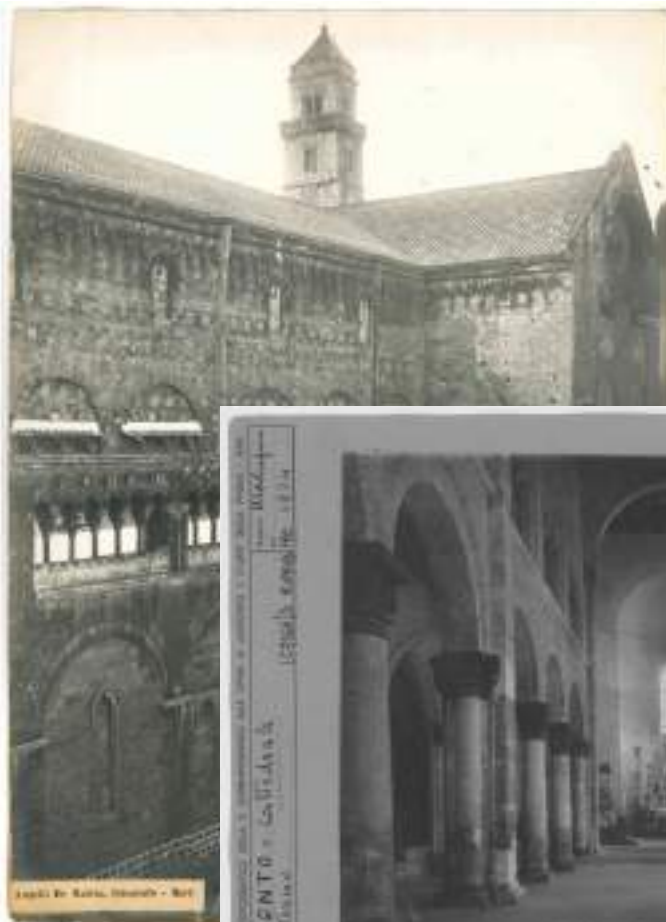
ATTIVITA'

- **consultazione agevolata e supporto alla selezione** della documentazione fotografica relativa alle campagne di ricognizione inerenti lo stato di conservazione della Cattedrale di Bitonto



ATTIVITA':

- **didattica e formazione**
sulla **storia delle tecniche**
fotografiche antiche
presenti nella Fototeca
della Soprintendenza



ATTIVITA':

- **didattica e formazione**
sull'inventariazione e
l'acquisizione digitale
dei beni fotografici
selezionati

Progetto Sagid - ICCD
Sistema di archiviazione e
gestione delle immagini
digitali



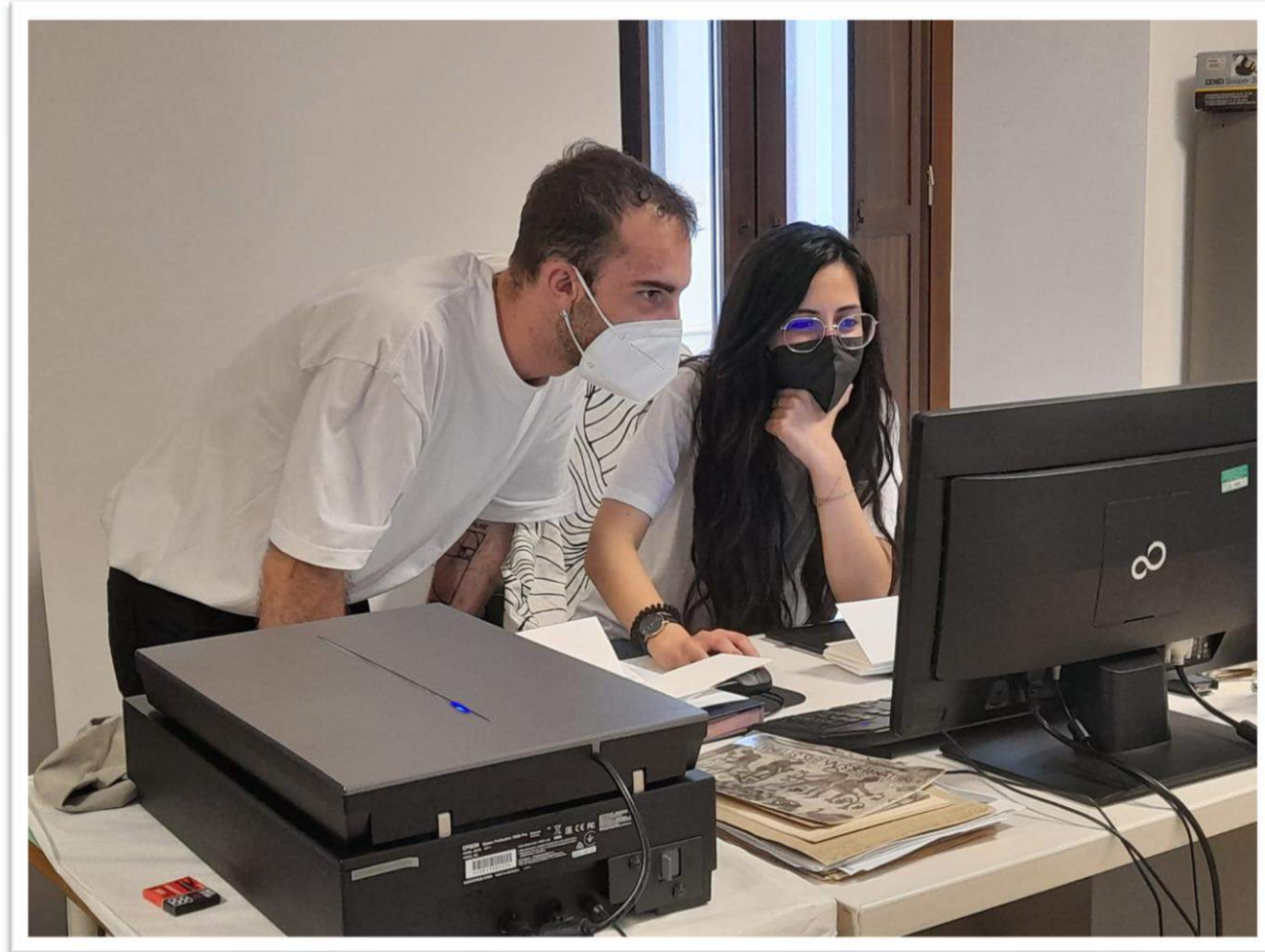
**Federal Agencies
Digital Guidelines Initiative**

Guidelines: Technical Guidelines for Digitizing Cultural Heritage Materials Still Image Working Group

The *Technical Guidelines for Digitizing Cultural Heritage Materials: Third Edition* (linked below) are revised guidelines developed by the Still Image Working Group in 2022. This document is an update of the 2016 *Technical Guidelines for Digitizing Cultural Heritage Materials: Creation of Raster Image Master Files*. The latest revision of the guidelines expands on the earlier works and incorporates new material reflecting the advances in imaging science and cultural heritage imaging best practice. Relevant information specific to defined imaging tasks has been grouped into individual chapters. The *Guidelines* include shared best practices for still image materials (e.g., textual content, maps, and photographic prints and negatives) followed by agencies participating in the Federal Agencies Digital Guidelines Initiative (FADGI). These guidelines are intended to be used in conjunction with digital image conformance evaluation targets and software. Together, these guidelines and appropriate testing and monitoring systems provide the foundation for a FADGI-conforming digitization program. Please see the Still Image Guidelines Resources page linked below for additional documentation and software resources.

ATTIVITA':

- **acquisizione digitale delle immagini** selezionate su scanner piano Epson Perfection V850



ATTIVITA':

- divulgazione dei risultati



17 settembre
10.00 - 13.00

COMPLESSO MONUMENTALE
DI SANTA CHIARA
Via Pier I Tronfi 253
BARI

seminario FOTOGRAFIA STORICA E ARCHIVI FOTOGRAFICI: dallo studio alla valorizzazione digitale

a cura di
Soprintendenza Archeologia, belle arti e paesaggio per la città metropolitana di Bari
Soprintendenza Archivistica e Bibliografica della Puglia

Moderatore:

Giuseppe Cocchi - Funzione di Pubblica Istruzione
Soprintendenza Archeologia, belle arti e paesaggio per la città metropolitana di Bari

• Il rilievo della Cattedrale SS. Maria Assunta a Bitonto - Dalla fotografia storica alla ricostruzione tridimensionale

Simone Tasso - DICAR Dipartimento di Scienze dell'Ingegneria Civile e dell'Architettura
Soprintendenza Archeologia, belle arti e paesaggio per la città metropolitana di Bari
Soprintendenza Archivistica e Bibliografica della Puglia

• "Nuovi palazzi e nuove vie". Valorizzazione del patrimonio archivistico del fondo fotografico "Michele Ficarella" dell'Archivio di Stato di Bari
Soprintendenza Archivistica e Bibliografica della Puglia
Soprintendenza Archeologia, belle arti e paesaggio per la città metropolitana di Bari

Flavia (11.15 - 11.30)

• Progetto iBari

La ricostruzione in AR interattiva dell'ex Mercato del Pesce in Piazza del Ferranese nelle sue varie fasi dalla fine dell'Ottocento alla prima metà del Novecento

Stefano Sestini - DICAR Dipartimento di Scienze dell'Ingegneria Civile e dell'Architettura
La ricostruzione in VR interattiva del teatro Petruzzelli al momento dell'inaugurazione del 1903

Stefano Sestini - DICAR Dipartimento di Scienze dell'Ingegneria Civile e dell'Architettura
Progetto Musei del Futuro al Teatro Petruzzelli - Programmazione VR & AR Area Teatro

• Ritorno al futuro. Dal digitale all'analogo: il Diginganditore*

• Il Gabinetto Fotografico Nazionale: viaggio in Italia

Simone Tasso - Funzione di Pubblica Istruzione
Soprintendenza Archeologia, belle arti e paesaggio per la città metropolitana di Bari

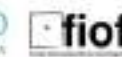
Info e contatti:
<http://www.phototrace.it/>
sabap.ba.fototeca@cultura.gov.it
tel. 0805286269
il consiglio di programmazione su www.eventi.bis.it

Considerazioni finali:

Maria Concetta Navegna
Soprintendenza Archivistica e Bibliografica della Puglia



Con il sostegno di:



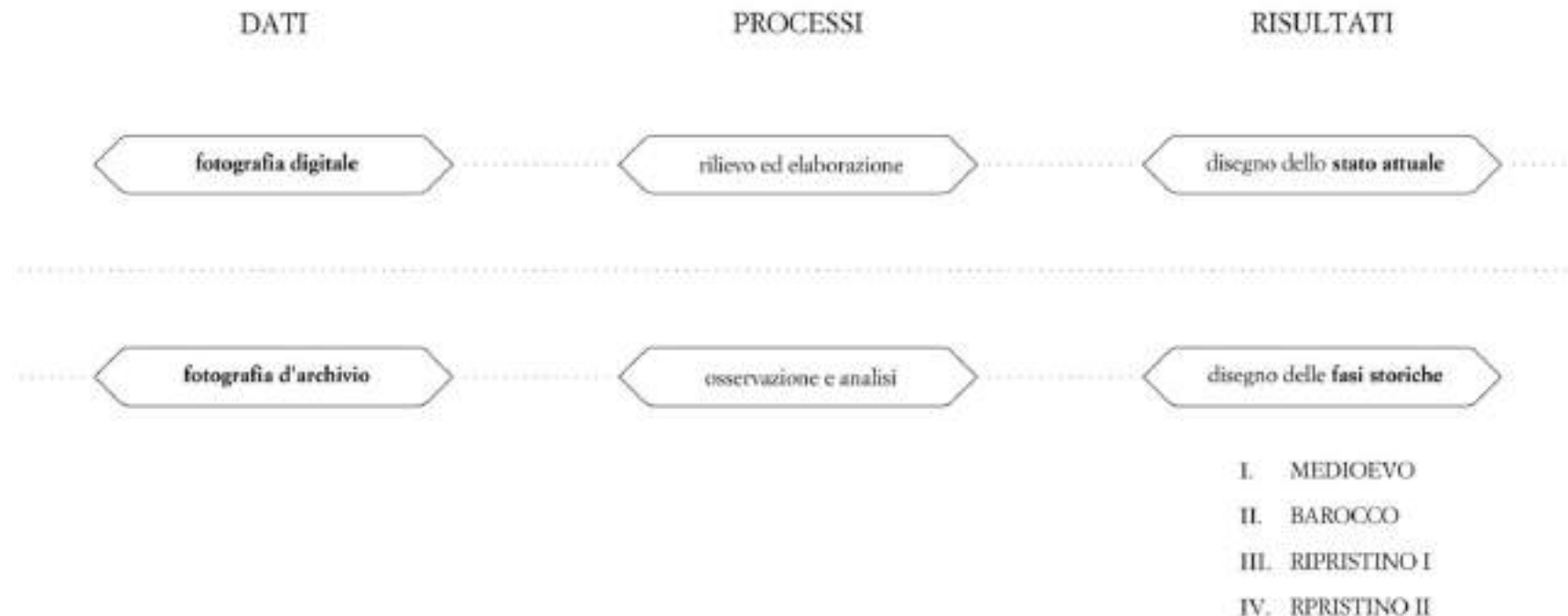
Real Collegio di Lucca
6-7 ottobre 2022

IL RILIEVO DELLA CATTEDRALE
SS. MARIA ASSUNTA A BITONTO

Dalla fotografia storica
alla ricostruzione tridimensionale



struttura della ricerca

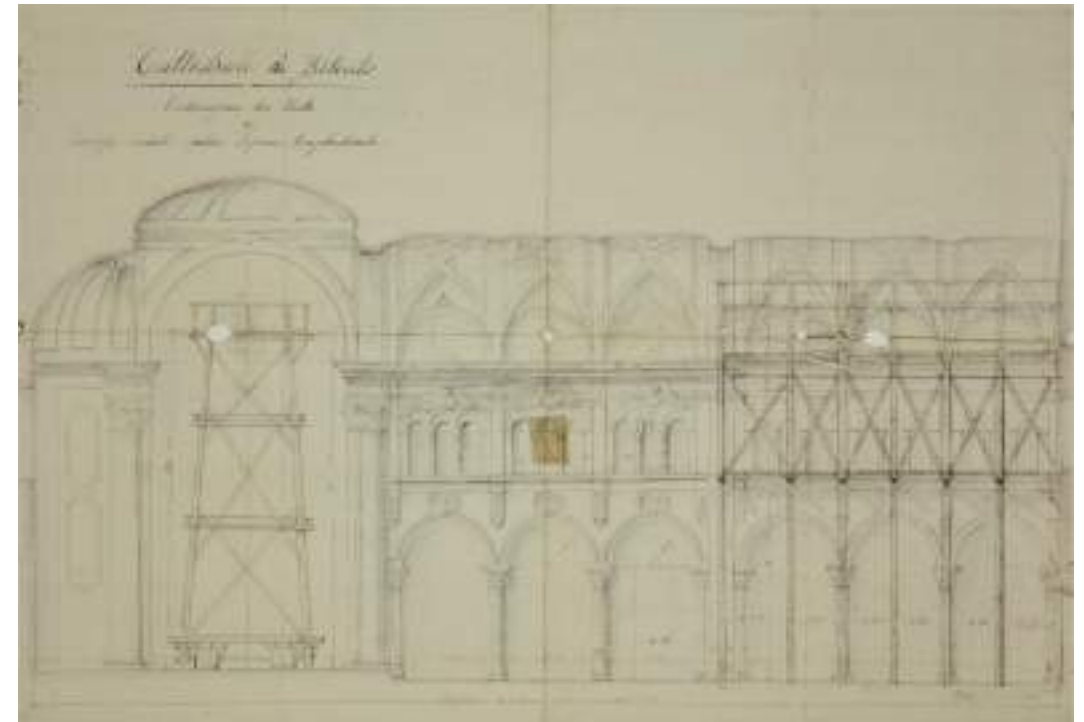
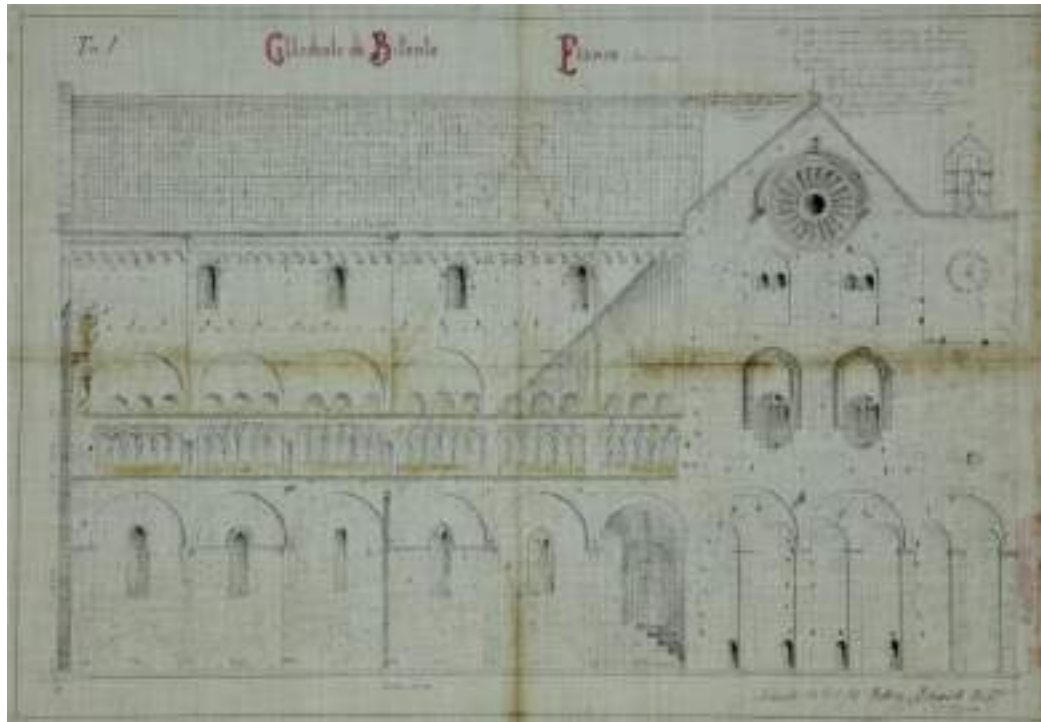


documenti d'archivio –
Società Napoletana di
Storia Patria



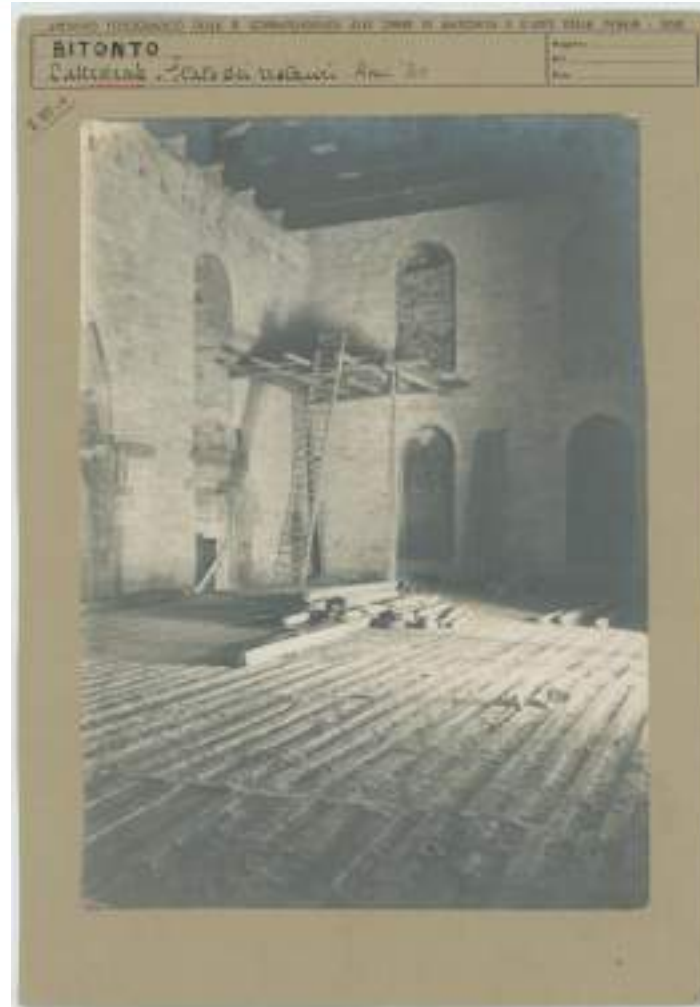
consultazione dell'Archivio della Società Napoletana di Storia Patria

documenti d'archivio –
Archivio centrale dello Stato



prospetto sud e sezione longitudinale della cattedrale ad opera di Ettore Bernich

fotografia d'archivio –
campagne fotografiche



campagna fotografica anni '30, Bitonto,
Cattedrale, transepto durante i lavori di
restauro di Luigi Sylos

fotografia d'archivio –
campagne fotografiche



campagna fotografica 1959, Bitonto,
Cattedrale, demolizione lato nord delle
cappelle barocche durante i lavori di restauro
di Francesco Schettini

fotografia d'archivio –
campagne fotografiche



campagna fotografica 1962, Bitonto,
Cattedrale, transetto durante i lavori di
restauro

fotografia d'archivio –
campagne fotografiche



campagna fotografica 1992, Bitonto,
Cattedrale, scavi

fotografia d'archivio –
tecniche e processi
fotografici



fotografia d'archivio –
tecniche e processi
fotografici



5454 Grottoe di Bitonto, - Insetto dalla porta maggiore

fotografia d'archivio –
tecniche e processi
fotografici



fotografia d'archivio –
tecniche e processi
fotografici



fotografia d'archivio –
tecniche e processi
fotografici



rilievo - strumentazione

macchina fotografica



macchina fotografica
con stativo



laser scanner

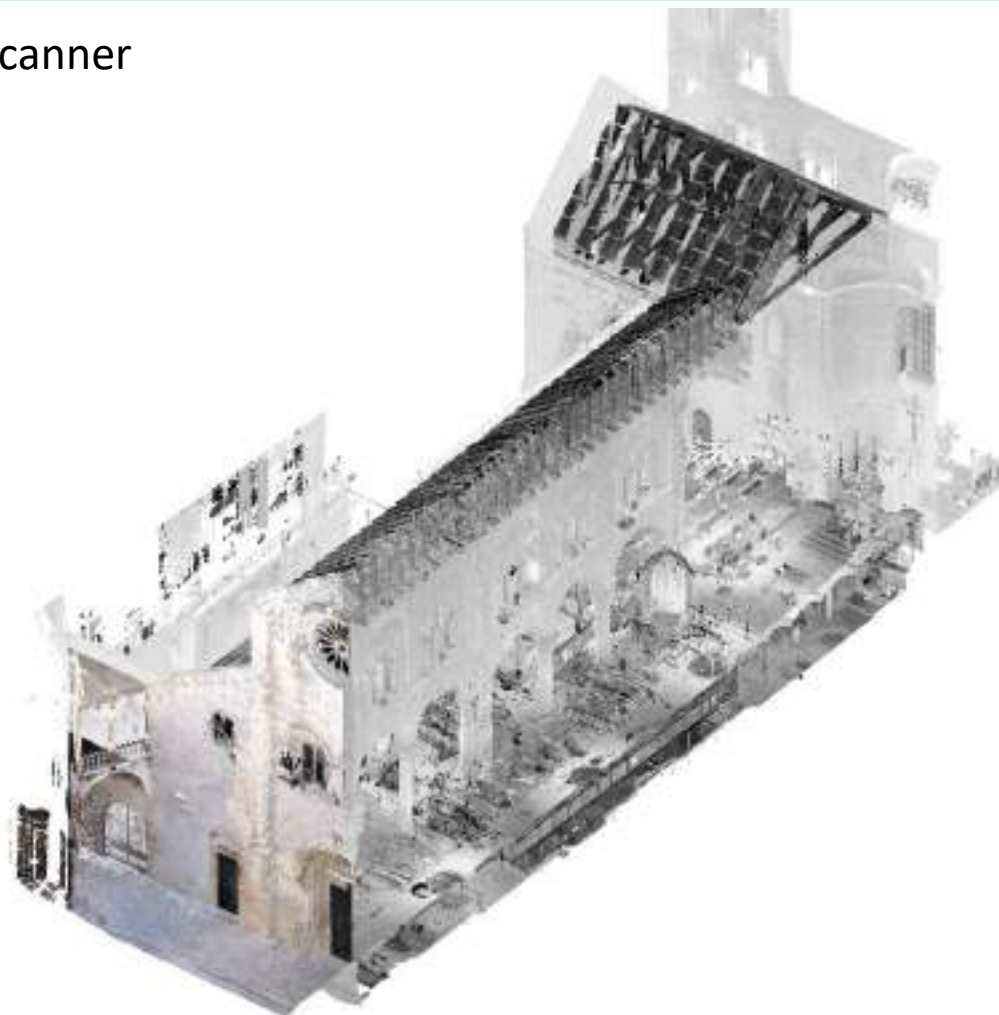


drone

rilievo - nuvola di punti laser scanner



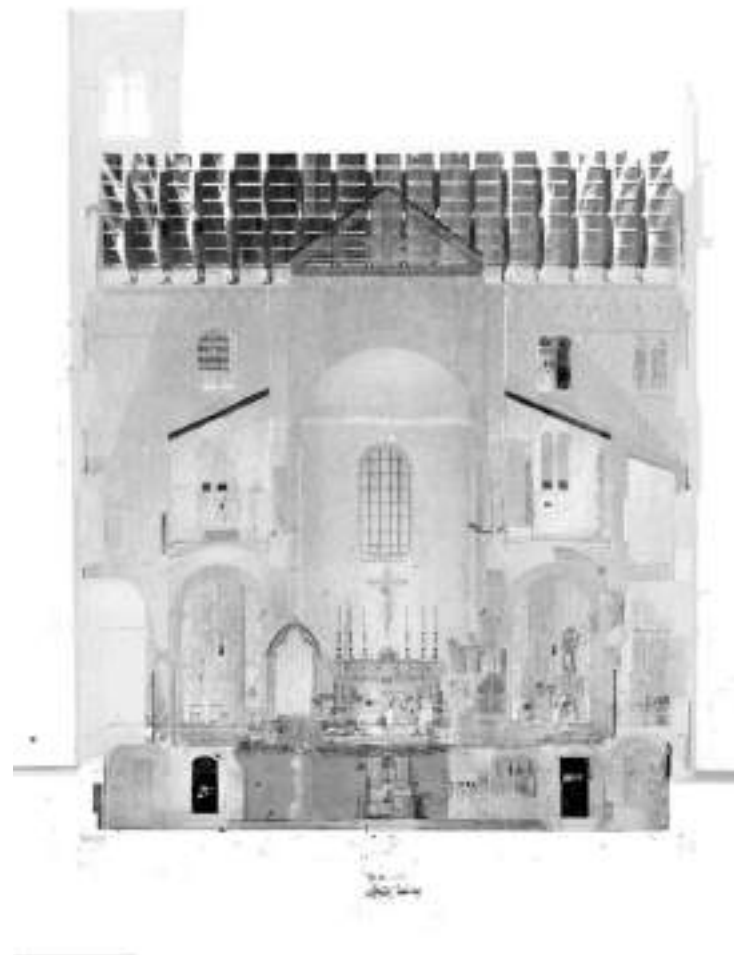
rilievo - nuvola di punti laser scanner



rilievo - nuvola di punti laser scanner



rilievo - nuvola di punti laser scanner



fotografia digitale –
drone



fotografia digitale –
drone



fotografia digitale –
drone



fotografia digitale –
drone



fotografia digitale –
drone



fotografia digitale –
drone



fotografia digitale –
drone



fotografia digitale –
drone



fotografia digitale –
drone



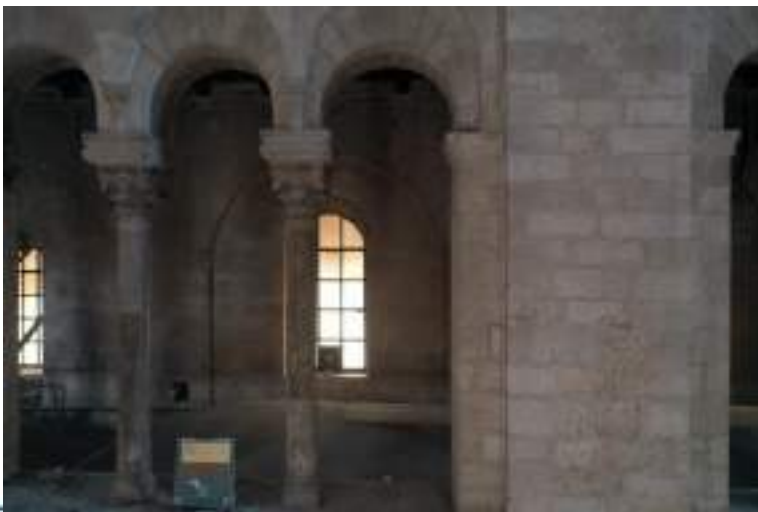
fotografia digitale –
drone



fotografia digitale –
drone



fotografia digitale –
drone



fotografia digitale –
drone



fotografia digitale –
drone



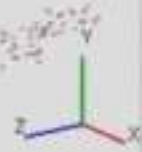
fotografia digitale –
drone



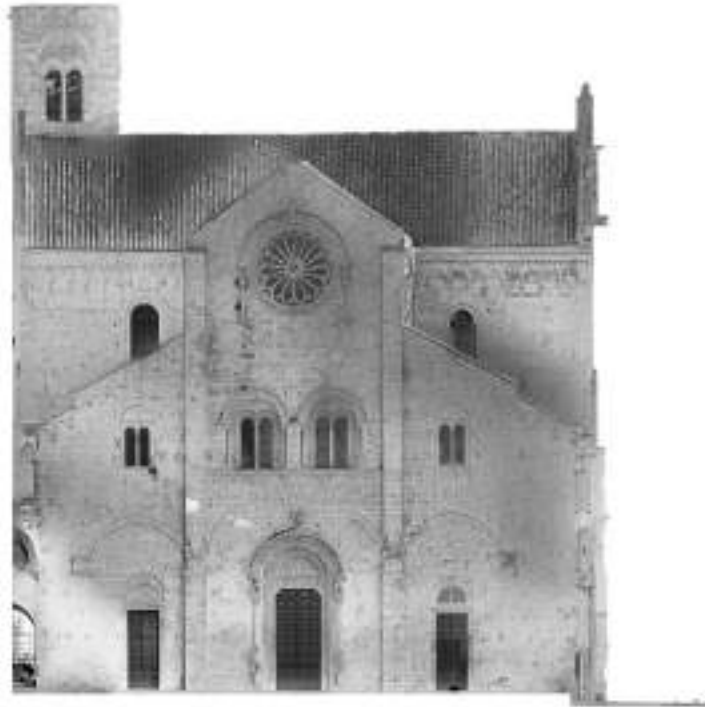
fotografia digitale –
drone



Elaborazione dati – modello



elaborazione dati – fotogrammetria



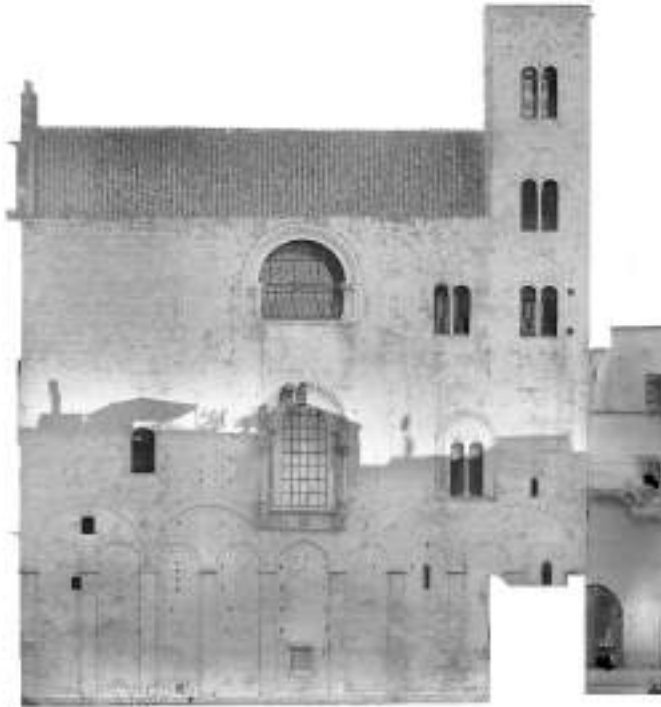
prospetto ovest

elaborazione dati – fotogrammetria



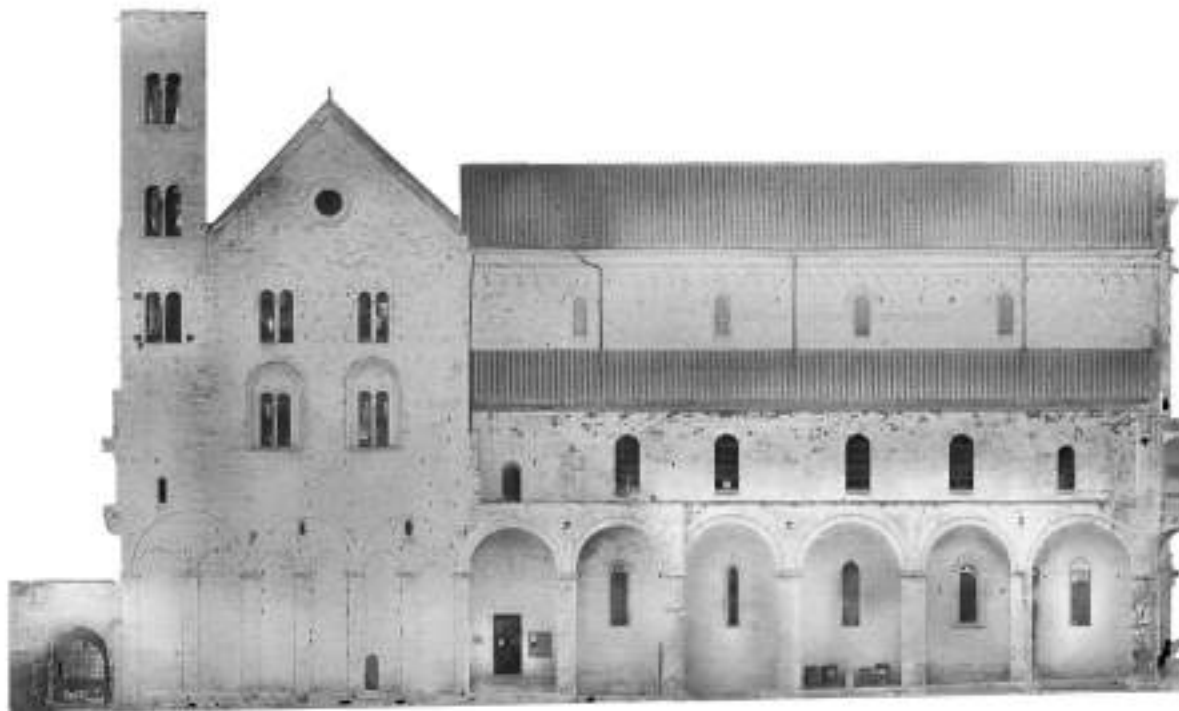
prospetto sud

elaborazione dati – fotogrammetria



prospetto est

elaborazione dati – fotogrammetria



prospetto nord

elaborazione dati –
ridisegno



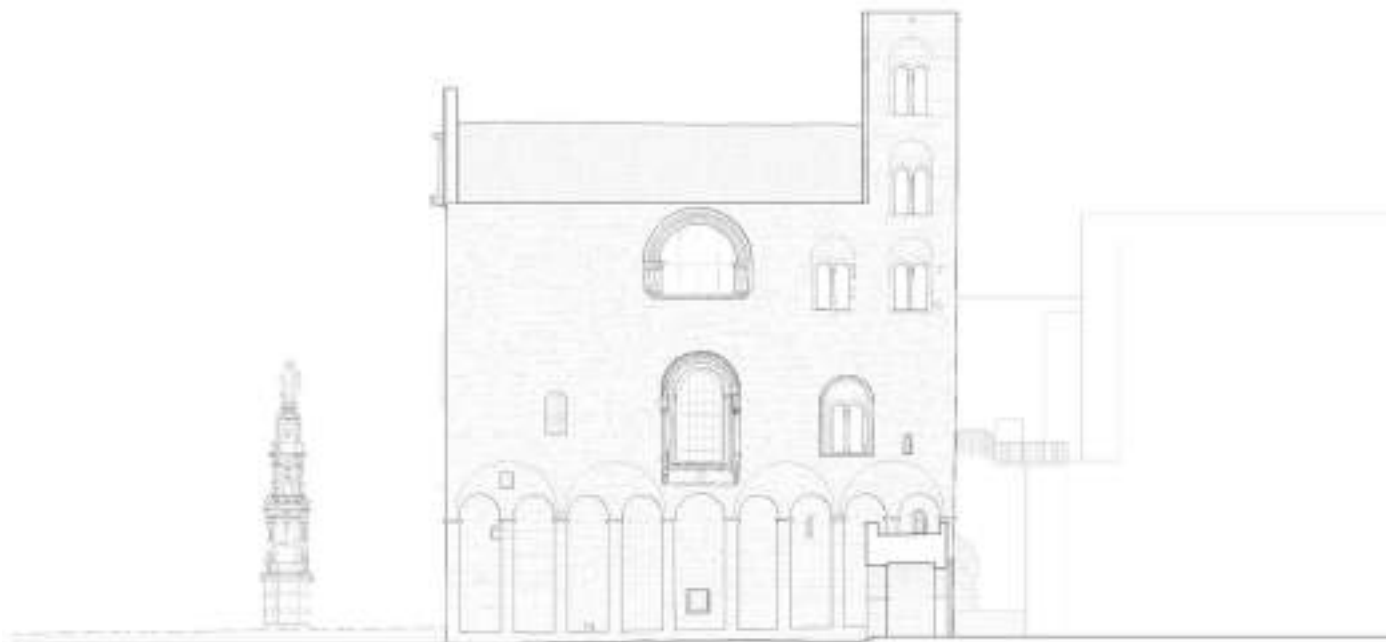
prospetto ovest

elaborazione dati –
ridisegno



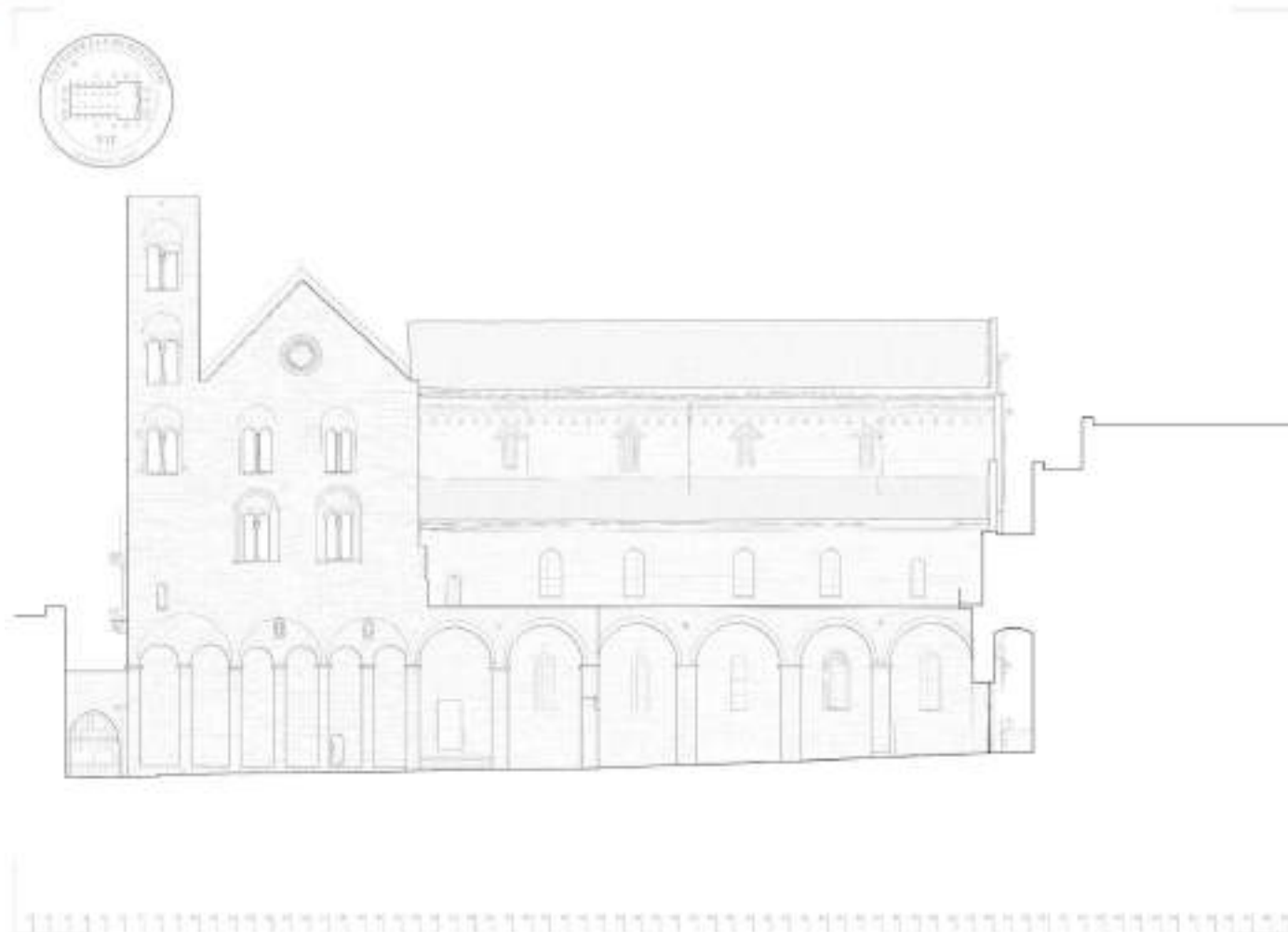
prospetto sud

elaborazione dati –
ridisegno



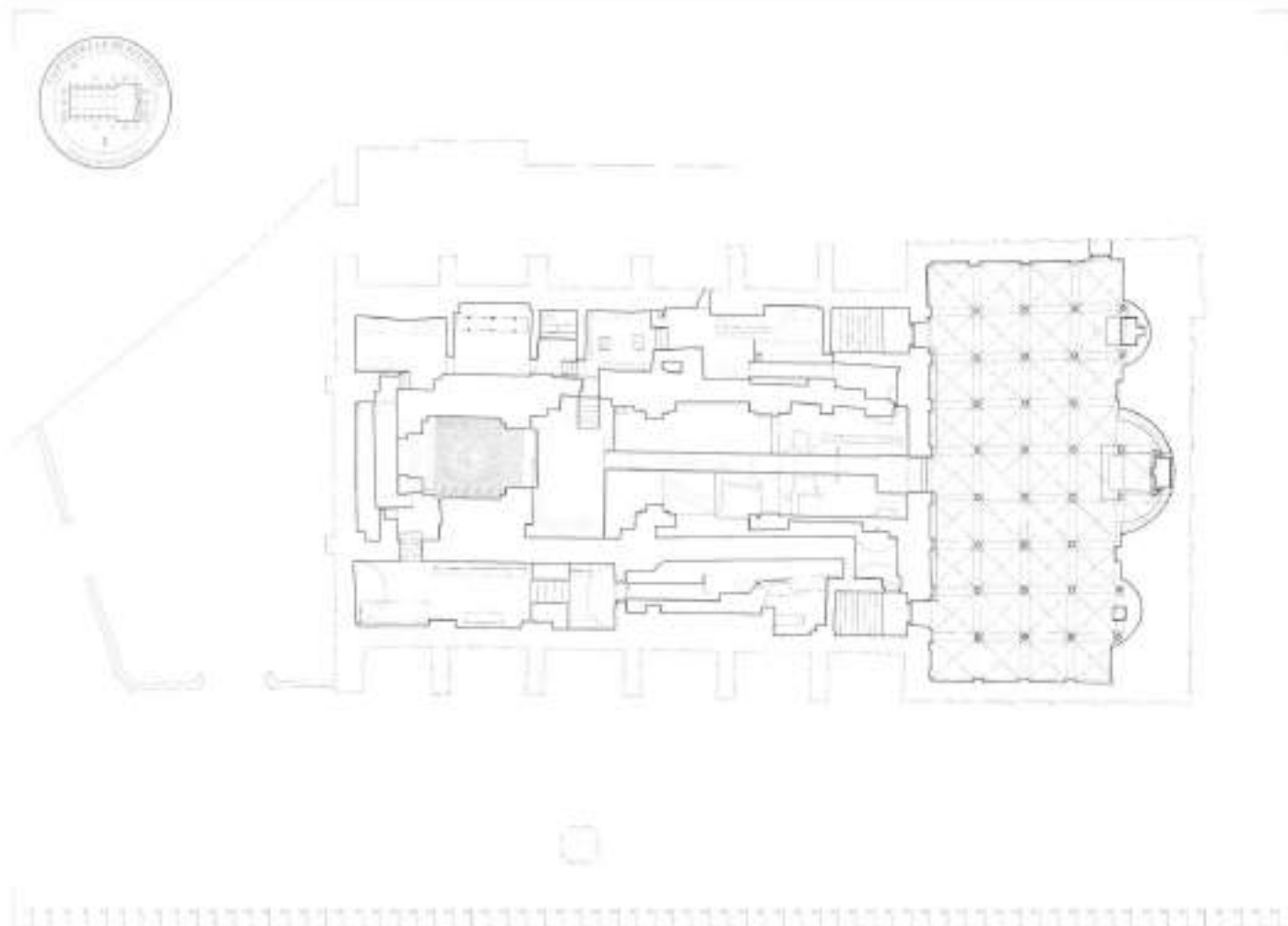
prospetto est

elaborazione dati –
ridisegno



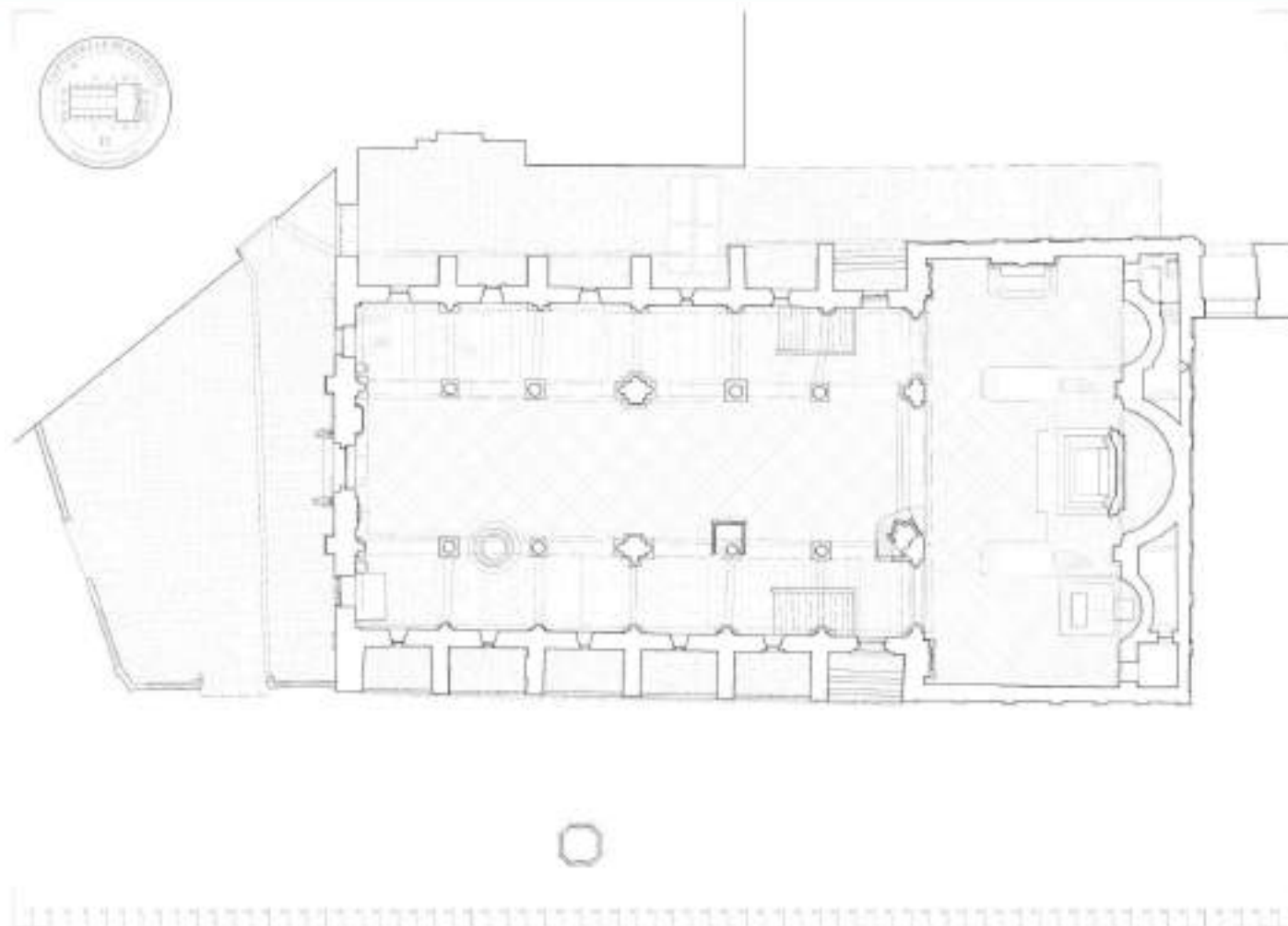
prospetto nord

elaborazione dati –
ridisegno



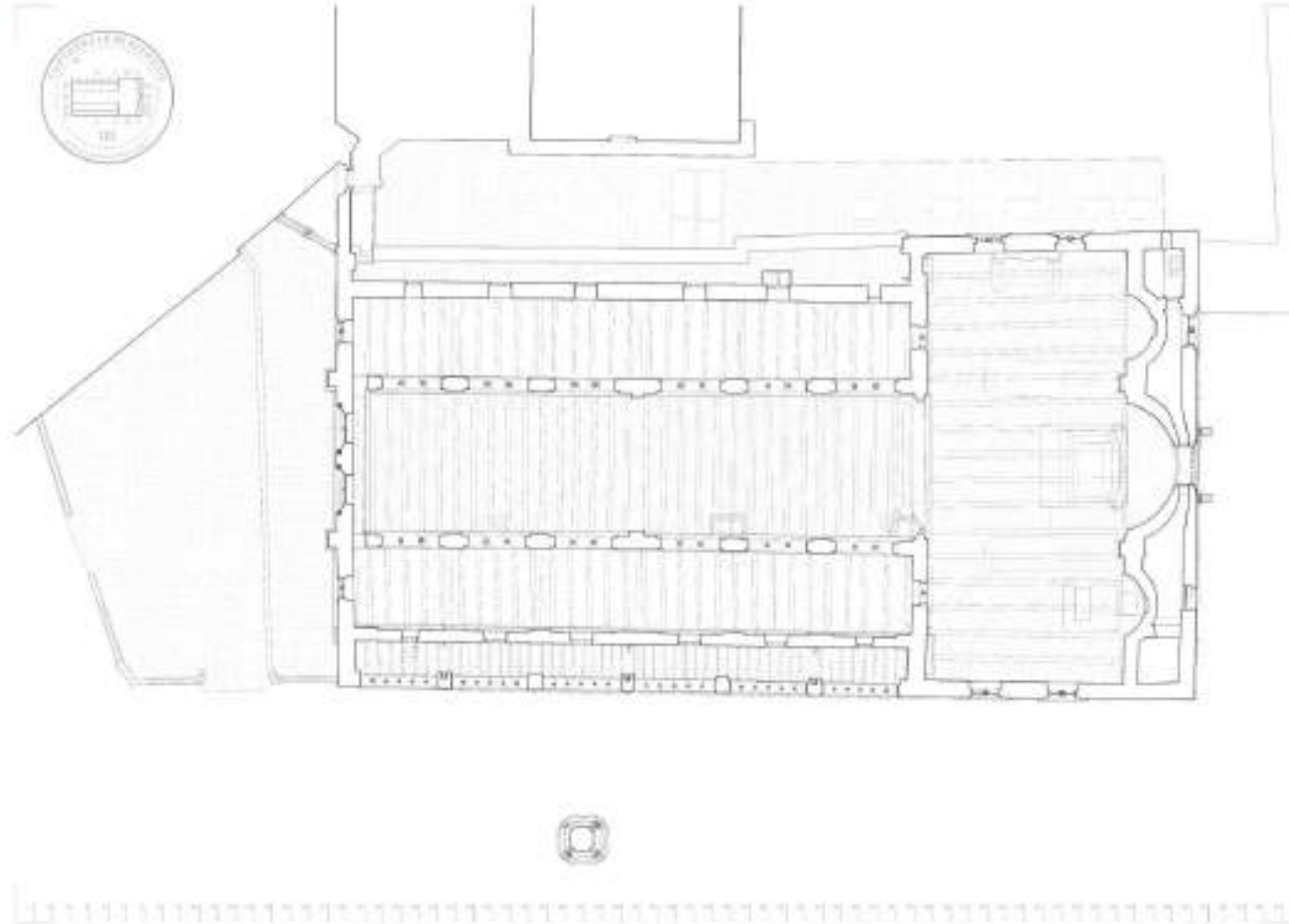
Pianta soccorpo

elaborazione dati –
ridisegno



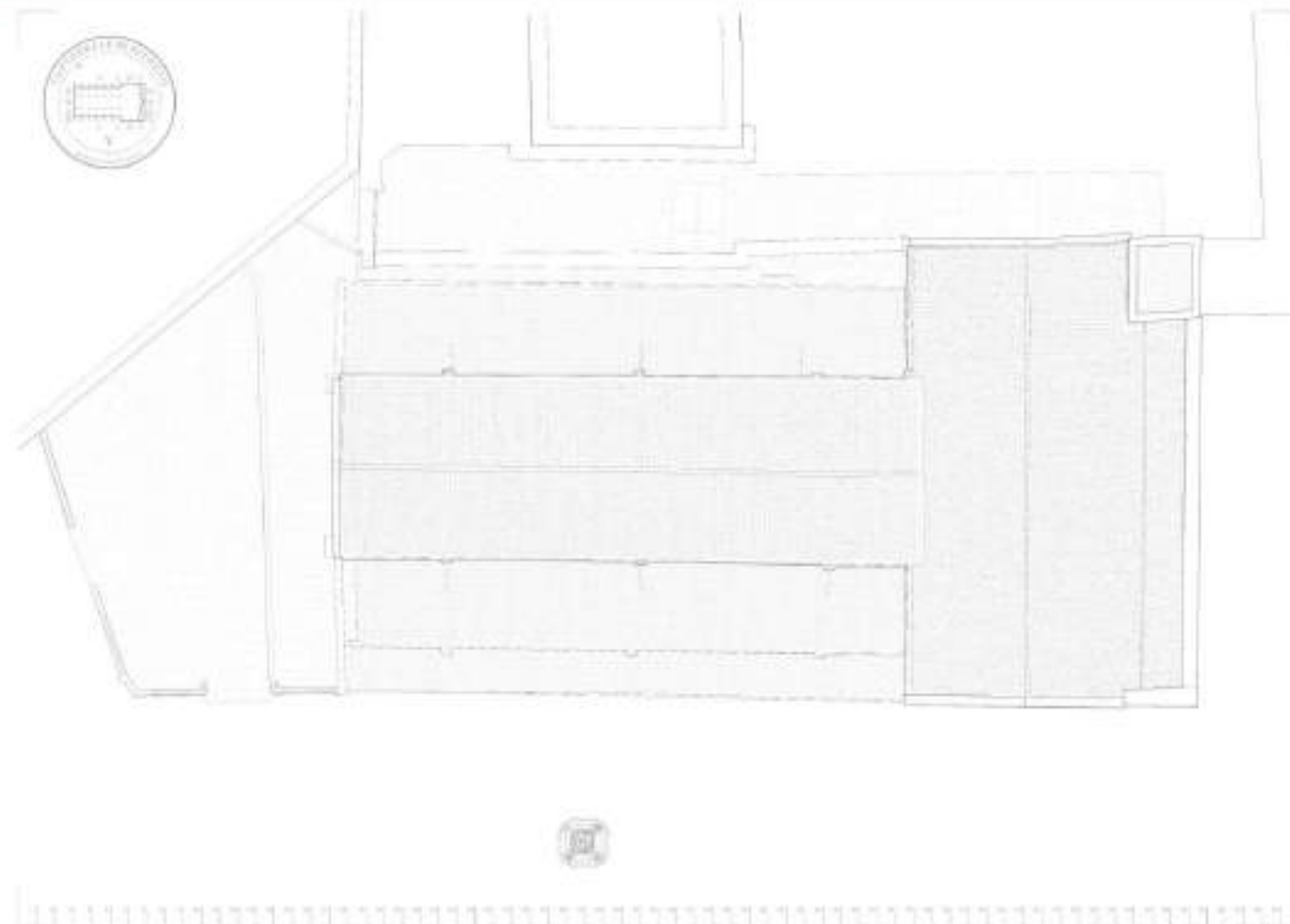
Pianta aula

elaborazione dati –
ridisegno



Pianta matronei

elaborazione dati –
ridisegno



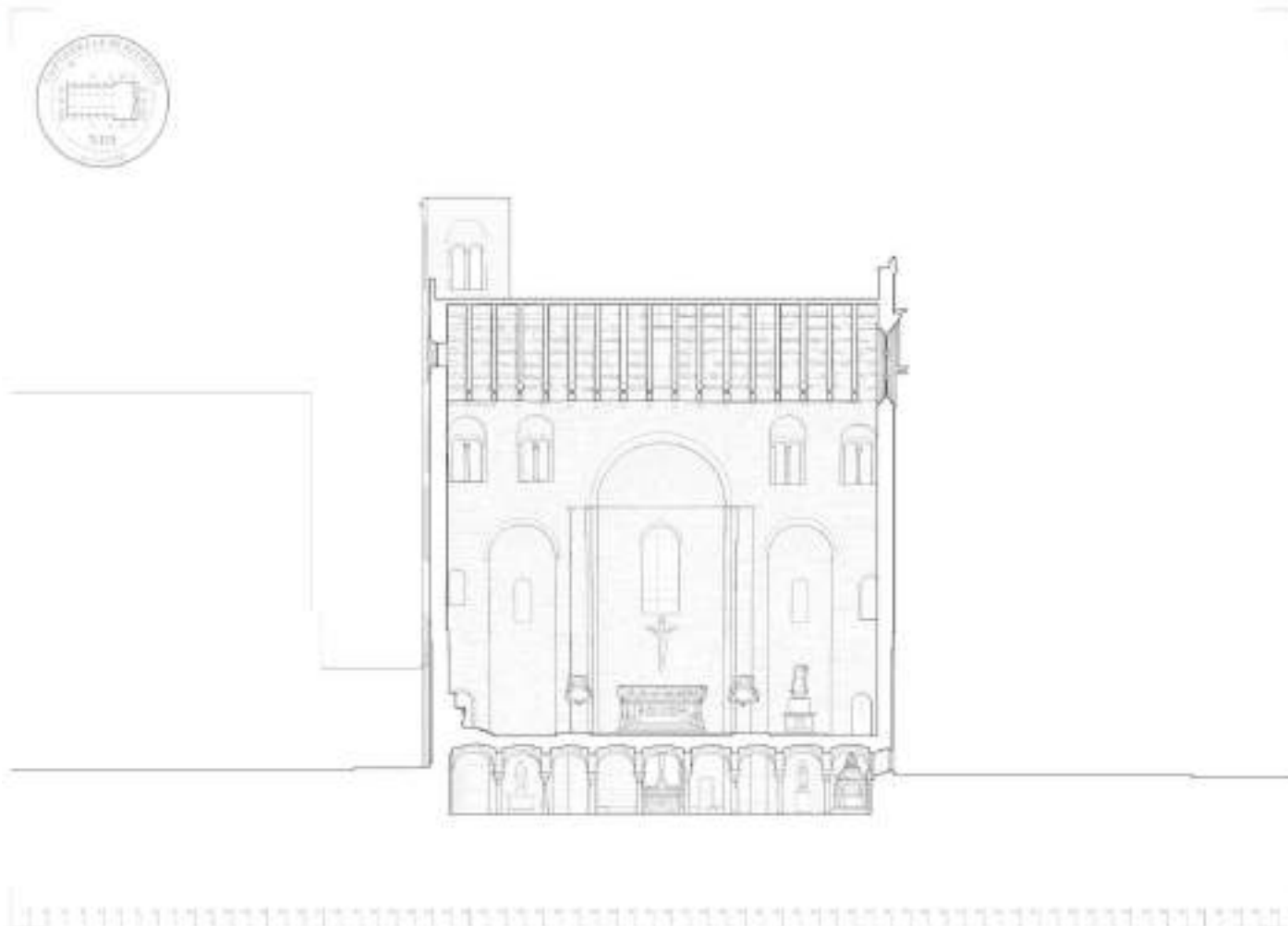
Pianta delle coperture

elaborazione dati –
ridisegno



Sezione trasversale

elaborazione dati –
ridisegno



Sezione trasversale

elaborazione dati –
ridisegno



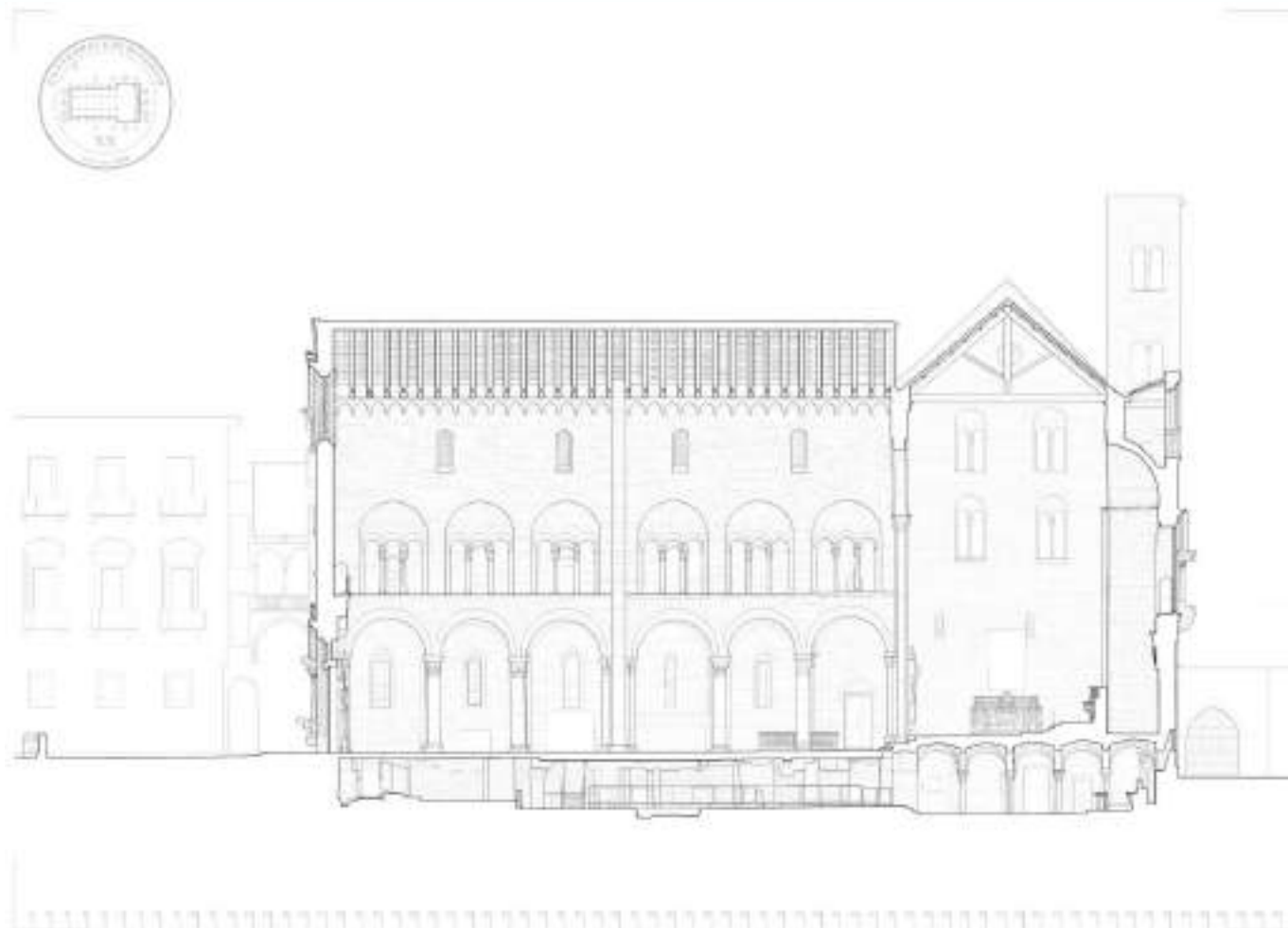
Sezione longitudinale

elaborazione dati –
ridisegno



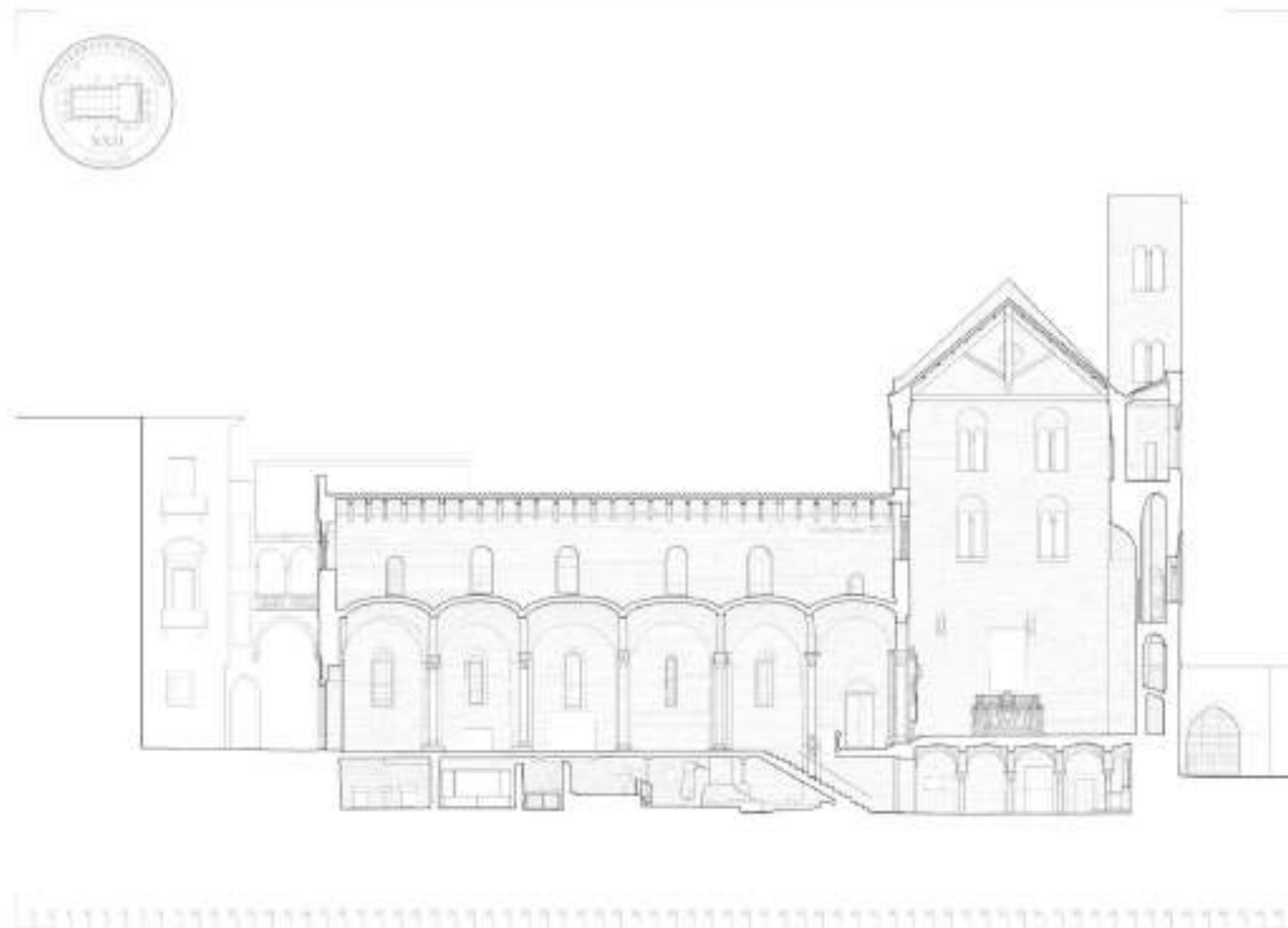
Sezione longitudinale

elaborazione dati –
ridisegno



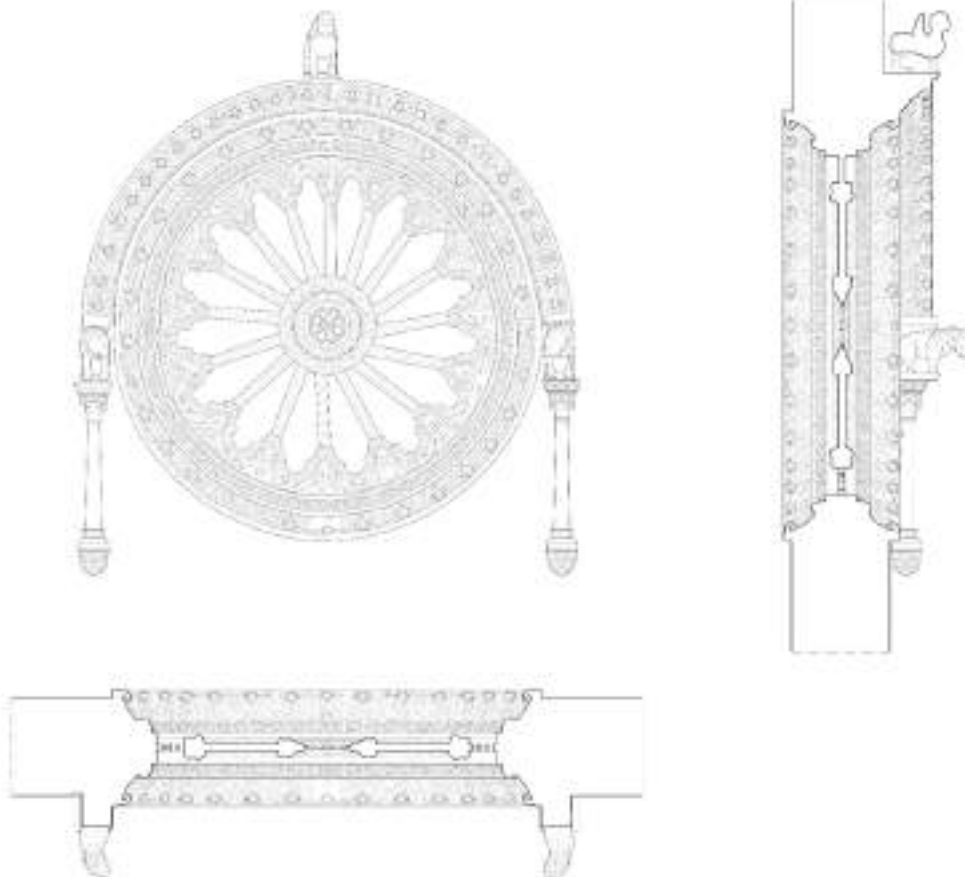
Sezione longitudinale

elaborazione dati –
ridisegno



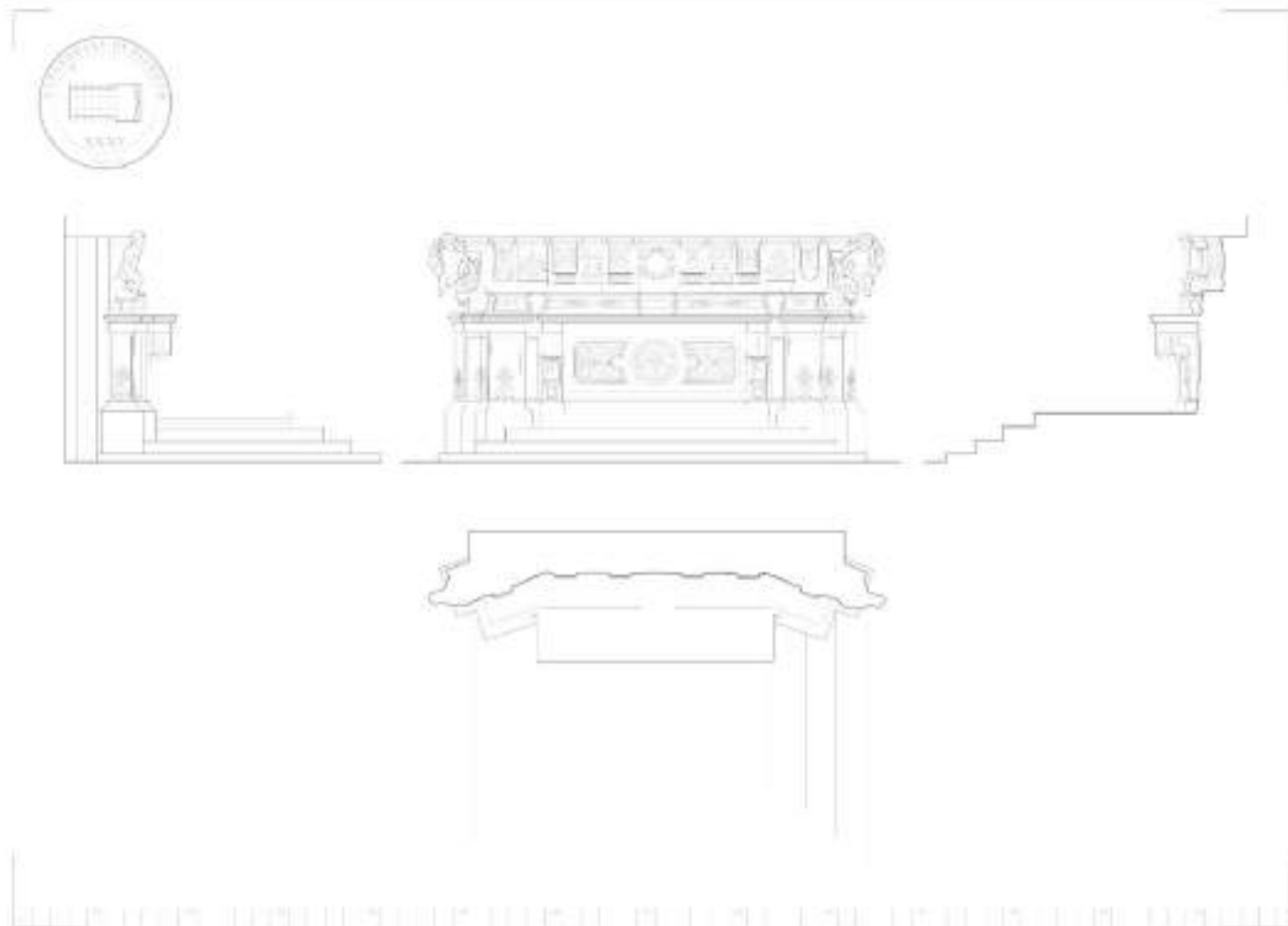
Sezione longitudinale

elaborazione dati –
ridisegno



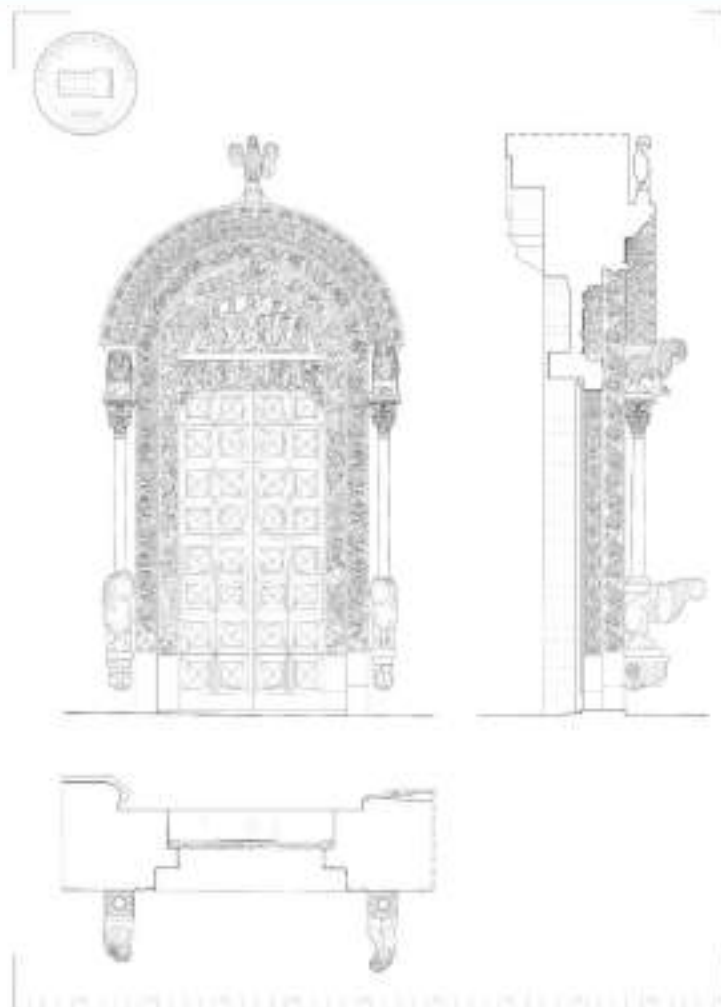
Rosone ovest

elaborazione dati –
ridisegno



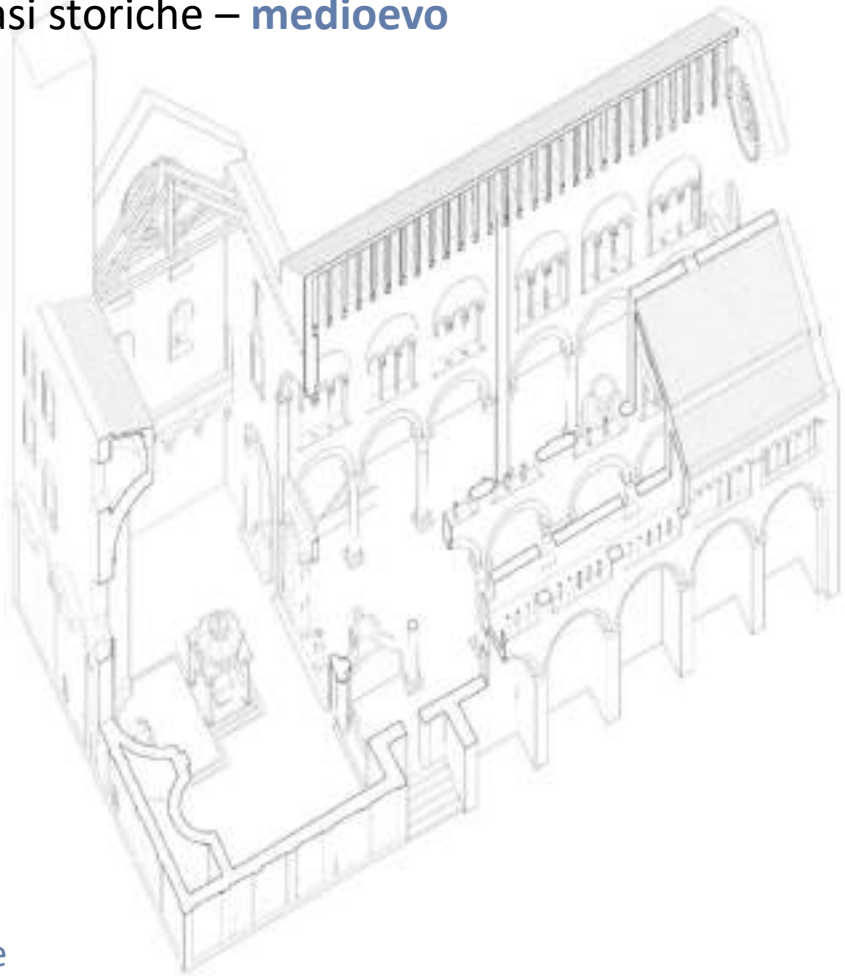
altare

elaborazione dati –
ridisegno



portale

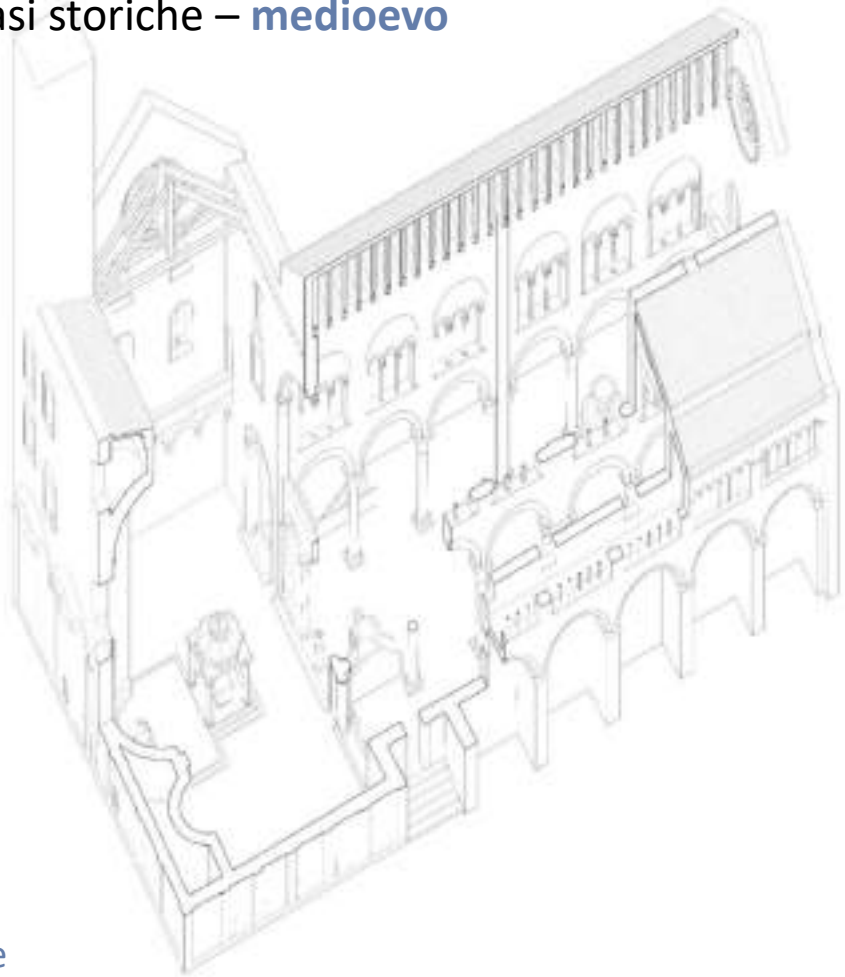
disegno delle fasi storiche – medioevo



percorso superiore



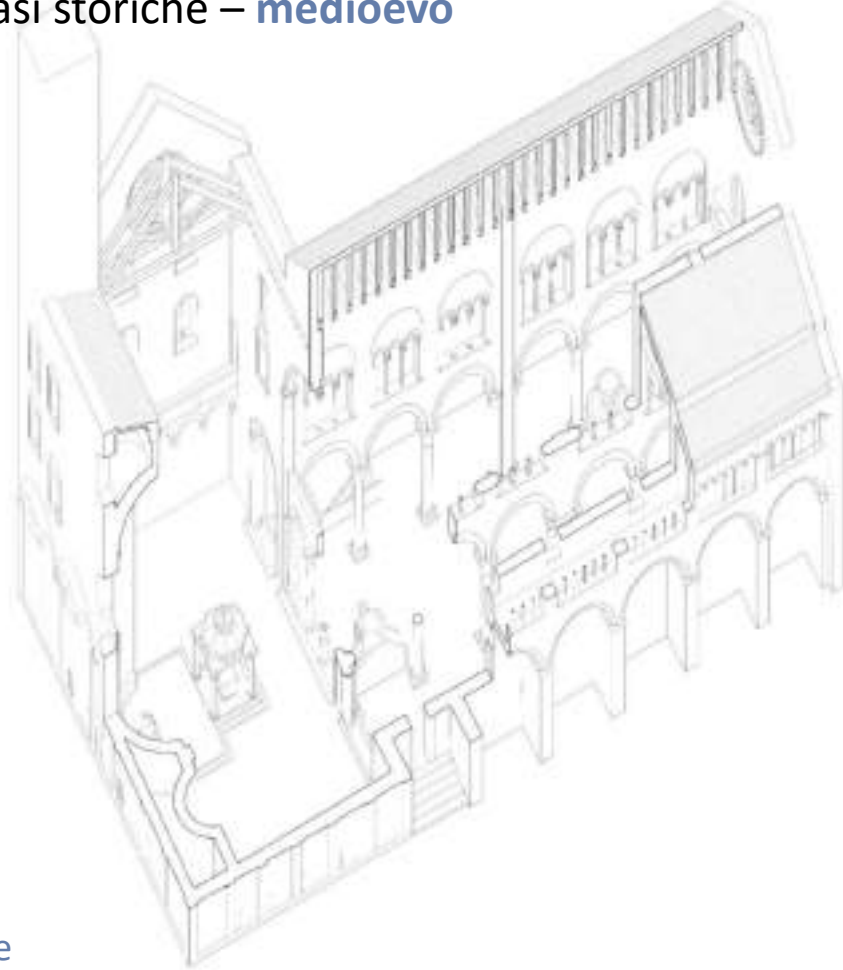
disegno delle fasi storiche – medioevo



percorso superiore



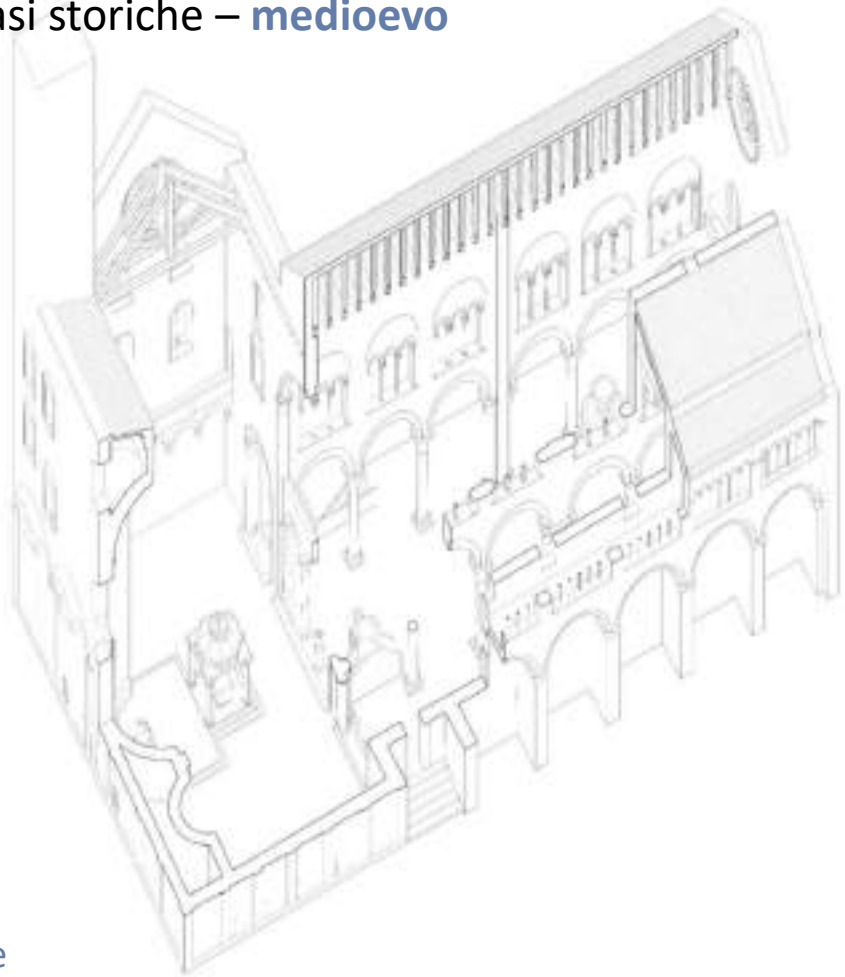
disegno delle fasi storiche – medioevo



percorso superiore



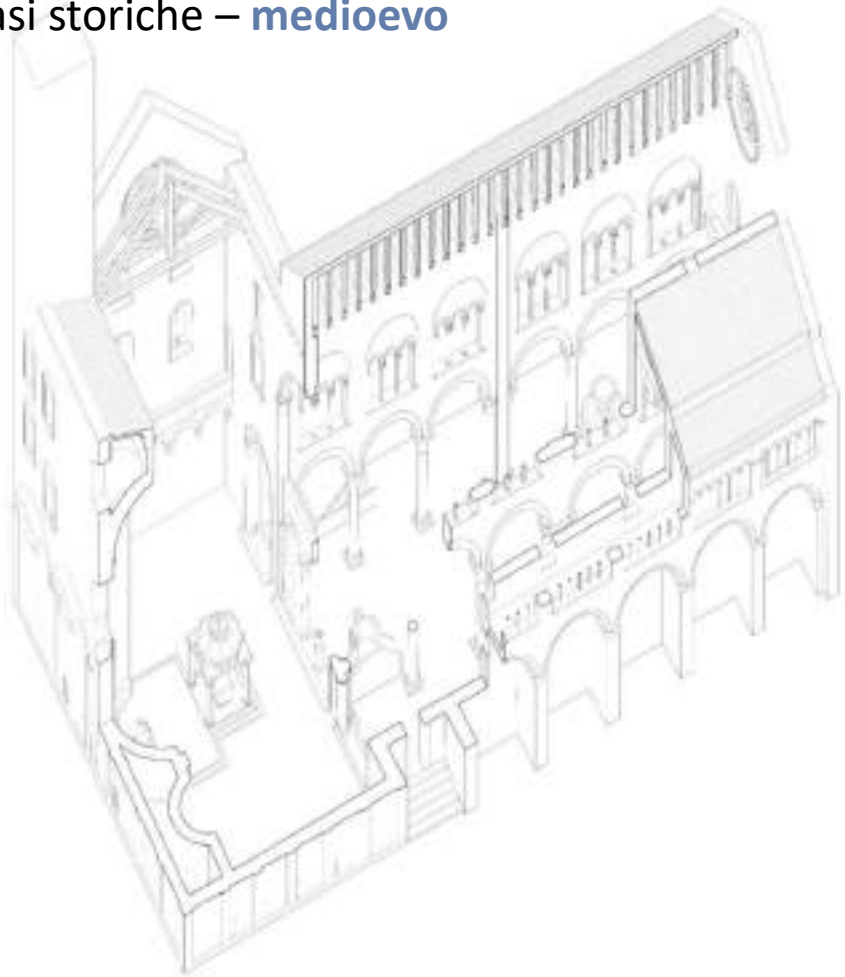
disegno delle fasi storiche – medioevo



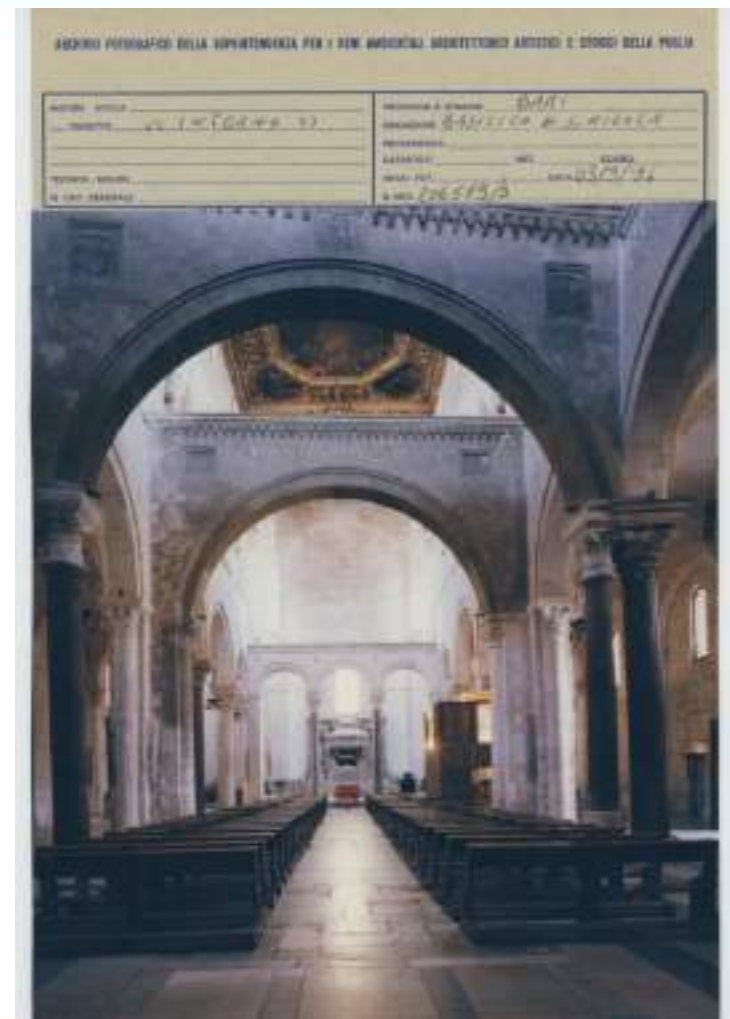
percorso superiore



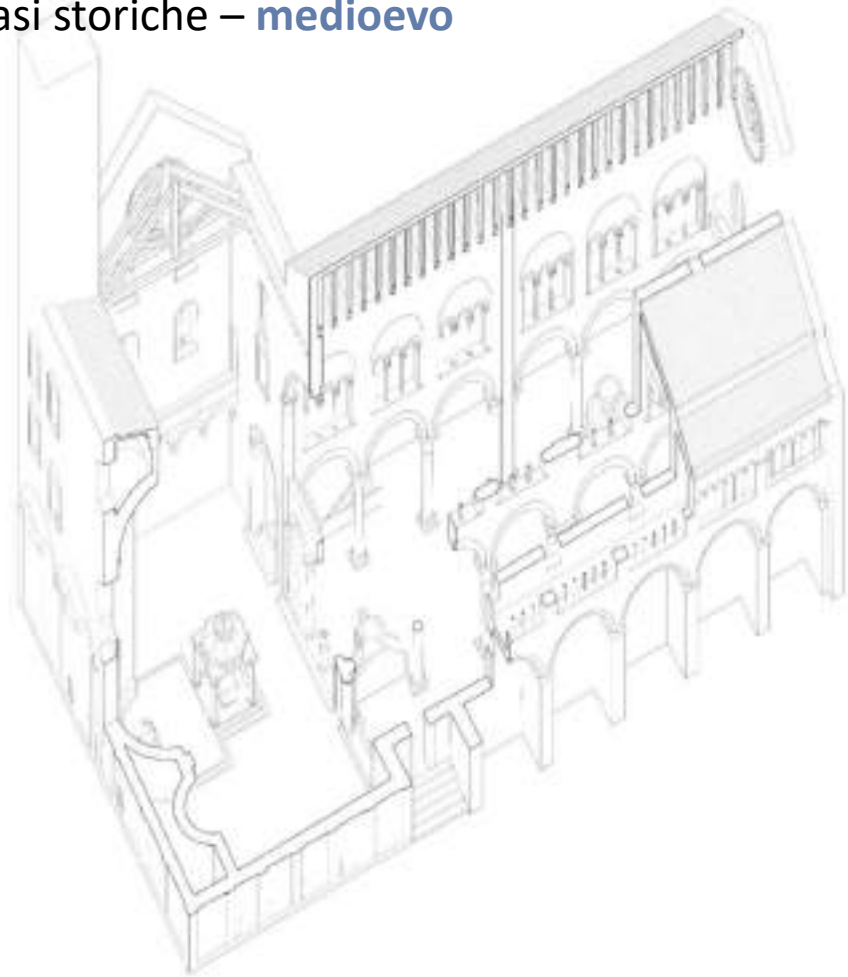
disegno delle fasi storiche – medioevo



iconostasi



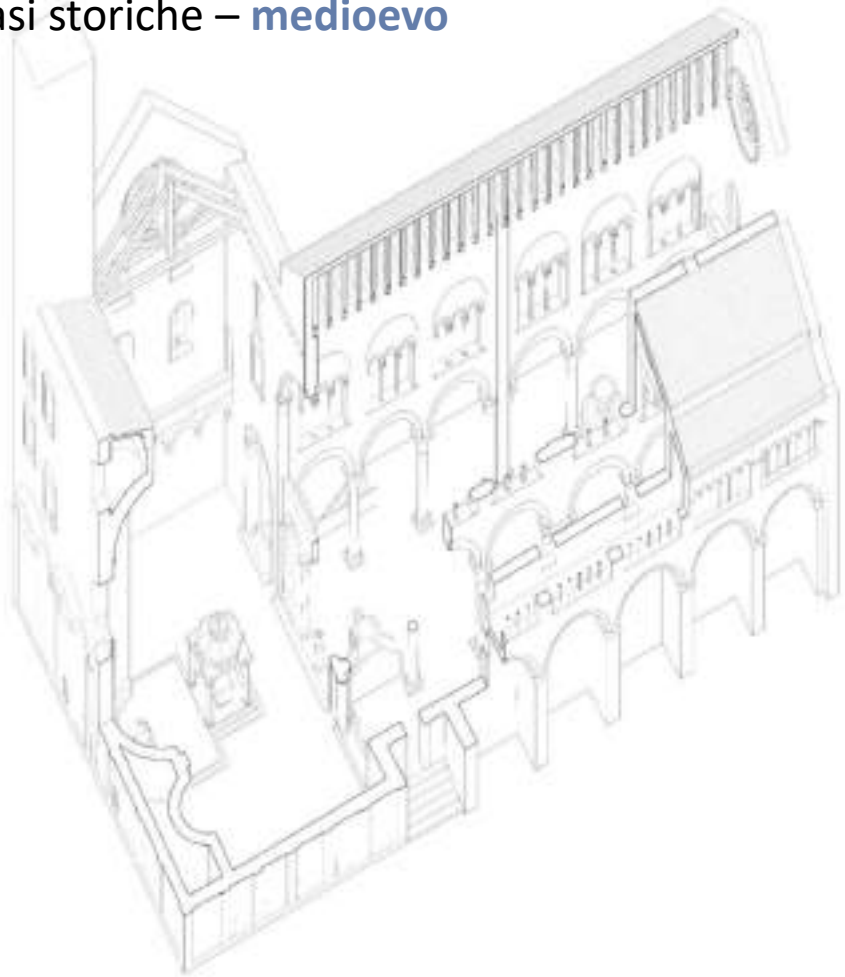
disegno delle fasi storiche – medioevo



iconostasi



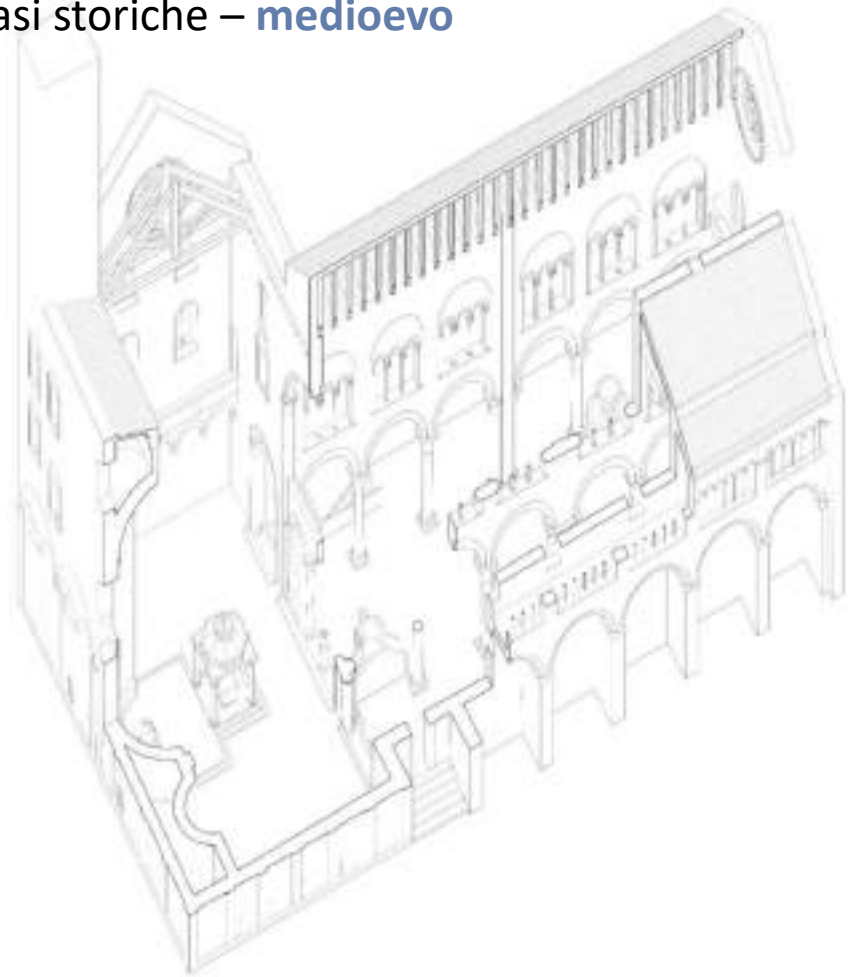
disegno delle fasi storiche – medioevo



ciborio



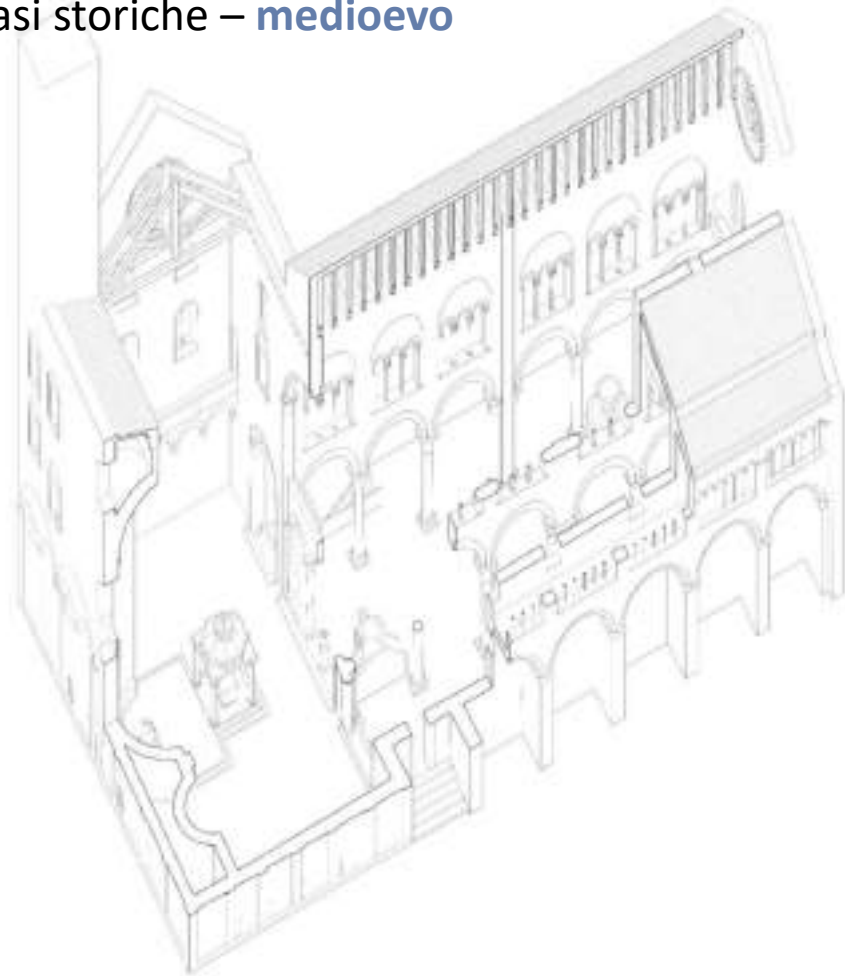
disegno delle fasi storiche – medioevo



ciborio



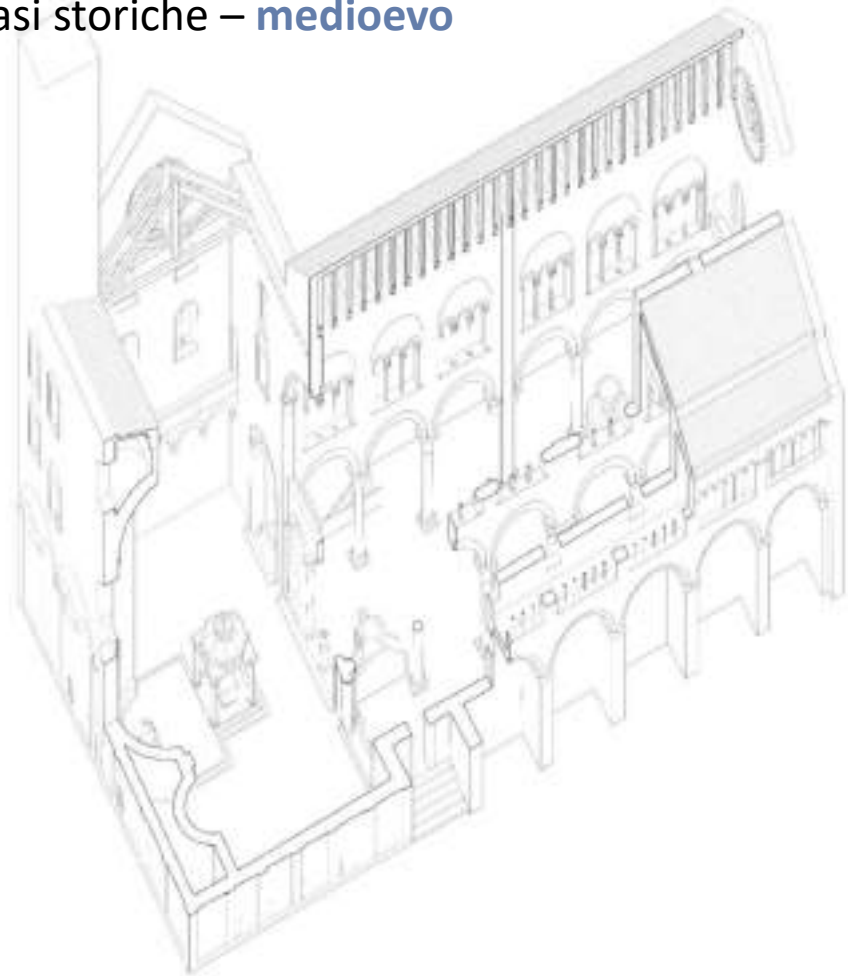
disegno delle fasi storiche – medioevo



ciborio



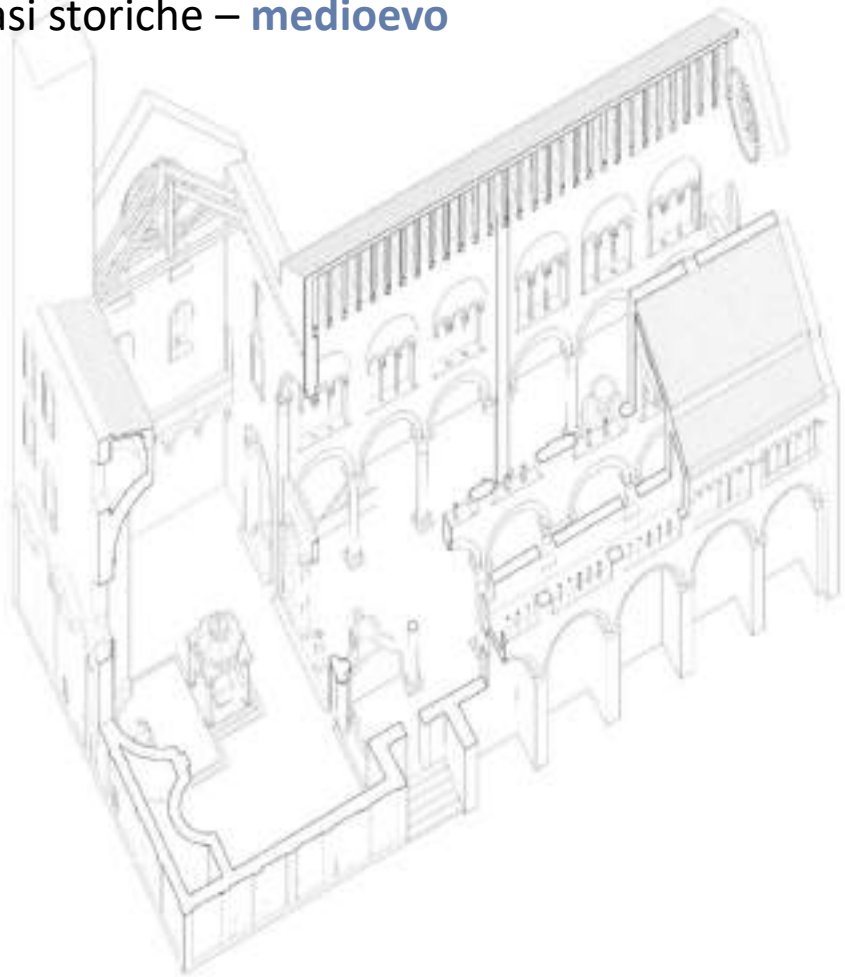
disegno delle fasi storiche – medioevo



ciborio



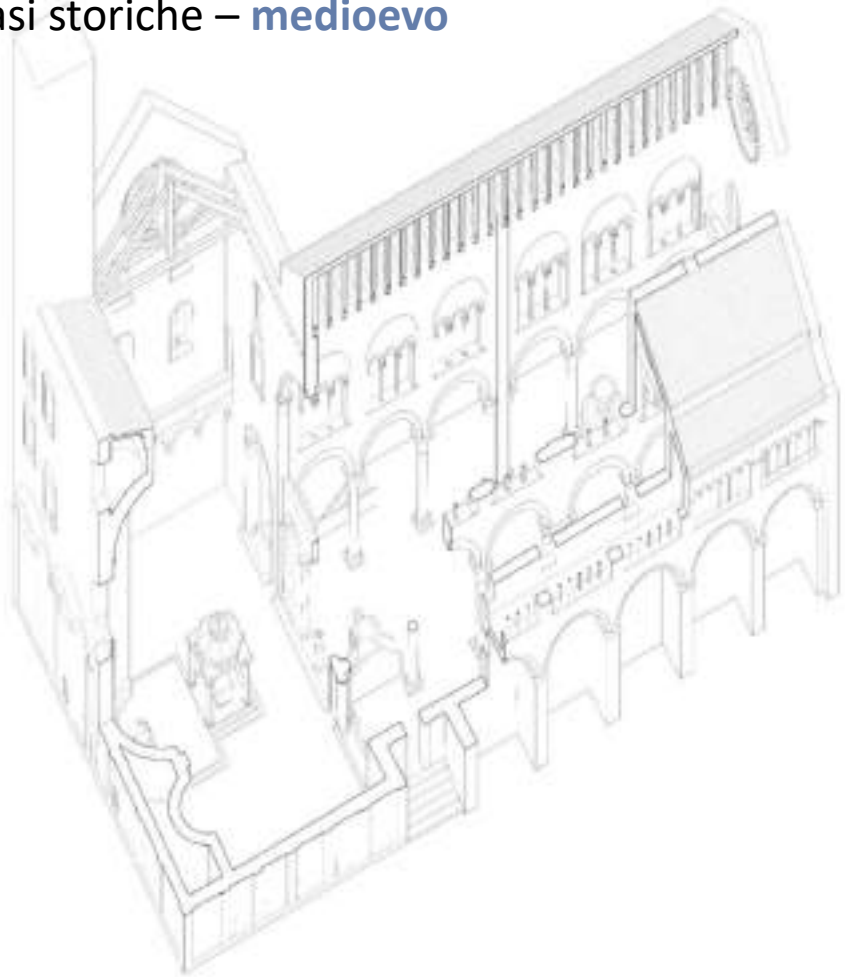
disegno delle fasi storiche – medioevo



Ciborio e ambone



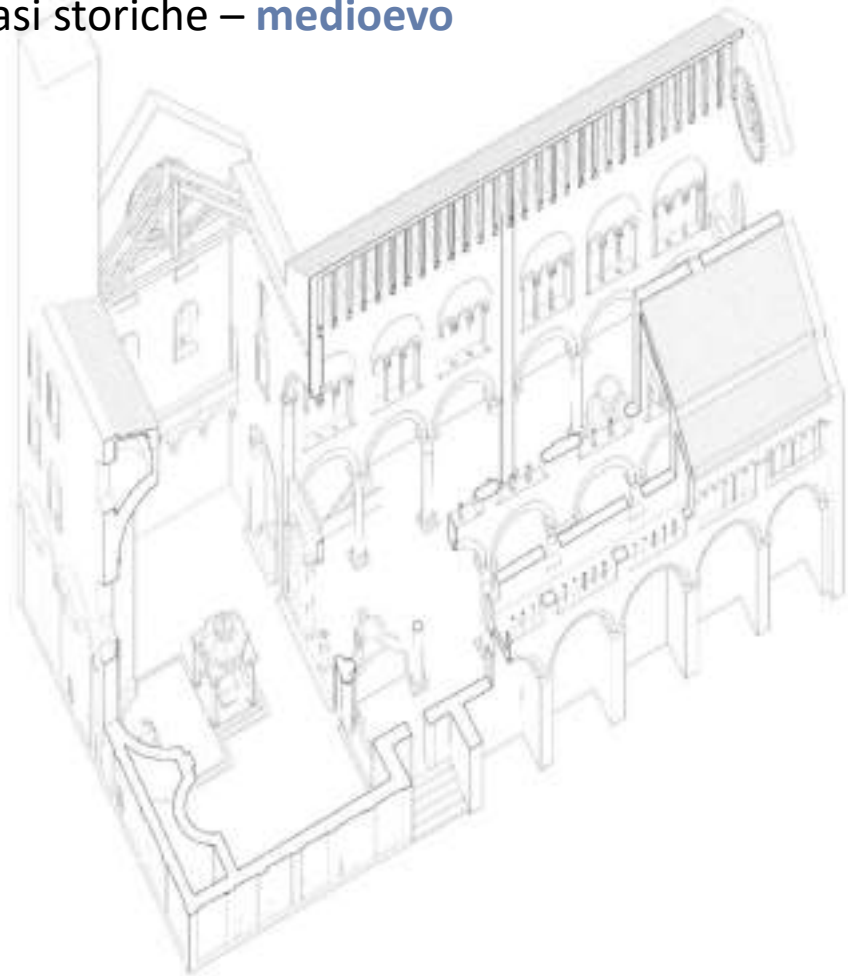
disegno delle fasi storiche – medioevo



Ambone



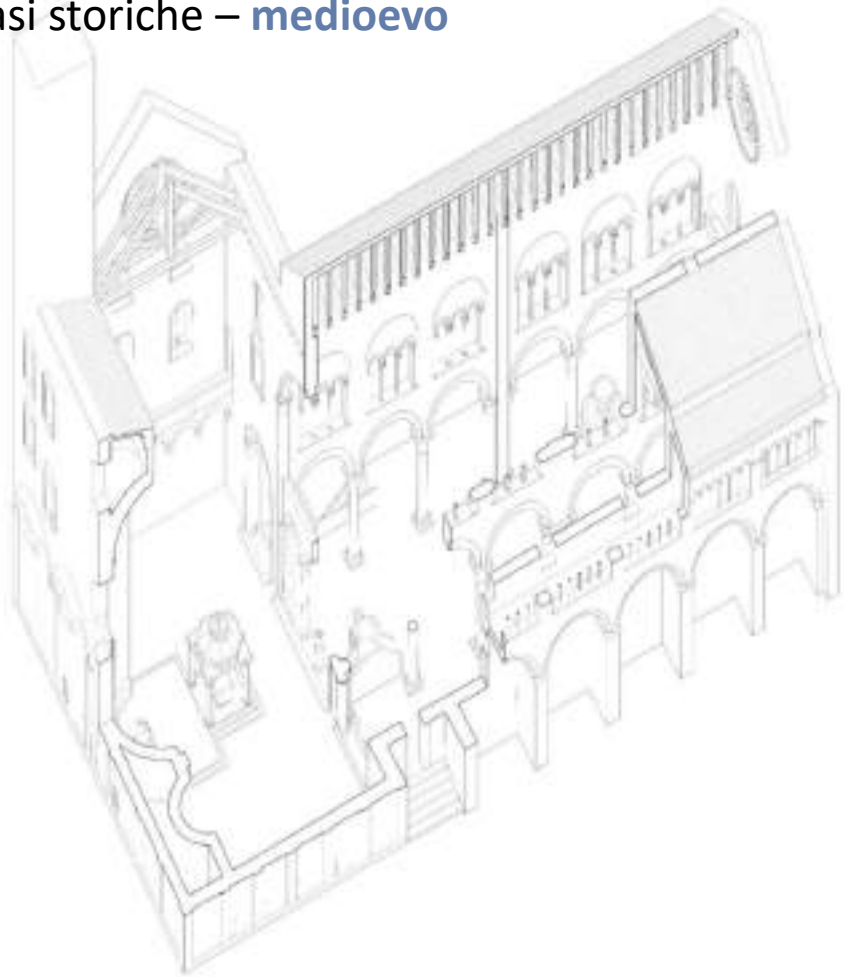
disegno delle fasi storiche – medioevo



Falsi matronei



disegno delle fasi storiche – medioevo



Ciborio e ambone



disegno delle fasi storiche – **barocco**



coperture voltate



disegno delle fasi storiche – **barocco**



matronei scoperti



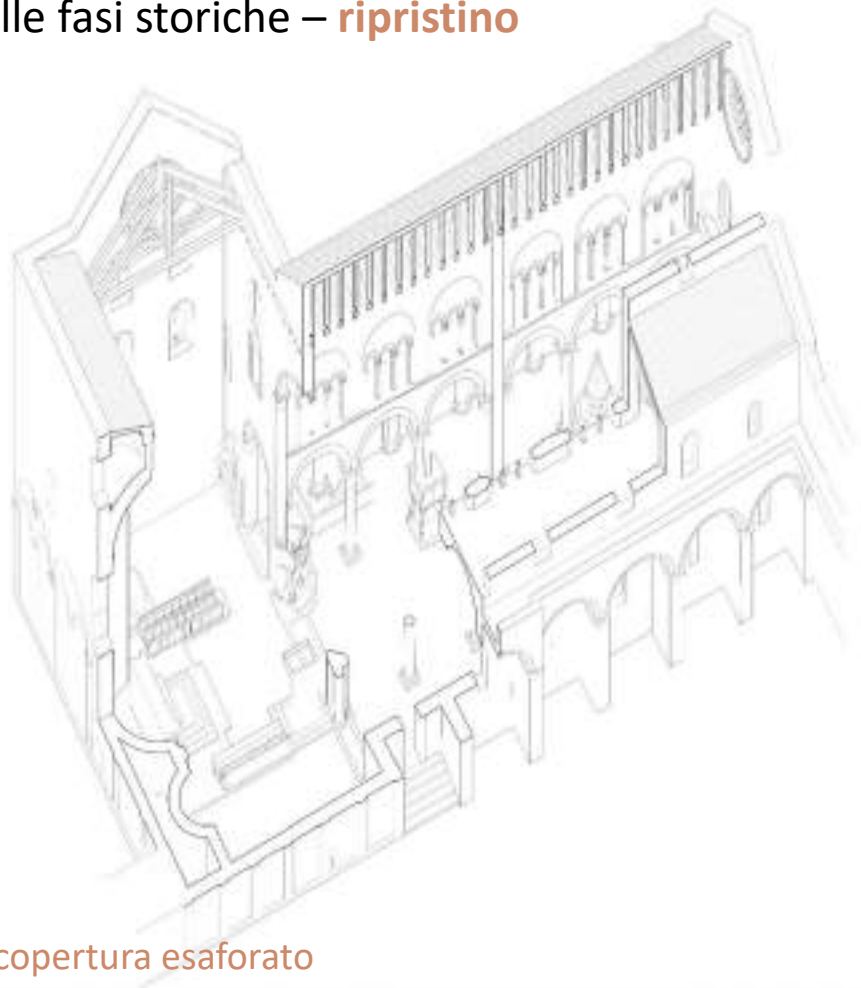
disegno delle fasi storiche – **barocco**



coperture voltate



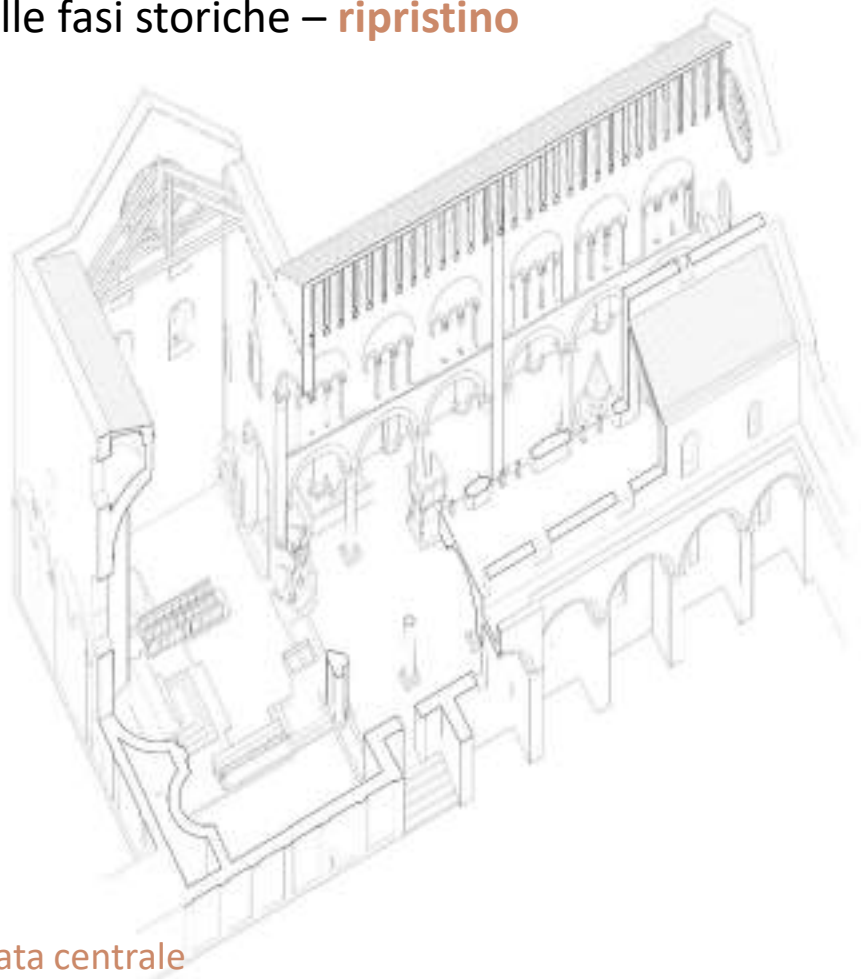
disegno delle fasi storiche – **ripristino**



rifacimento copertura esaforato



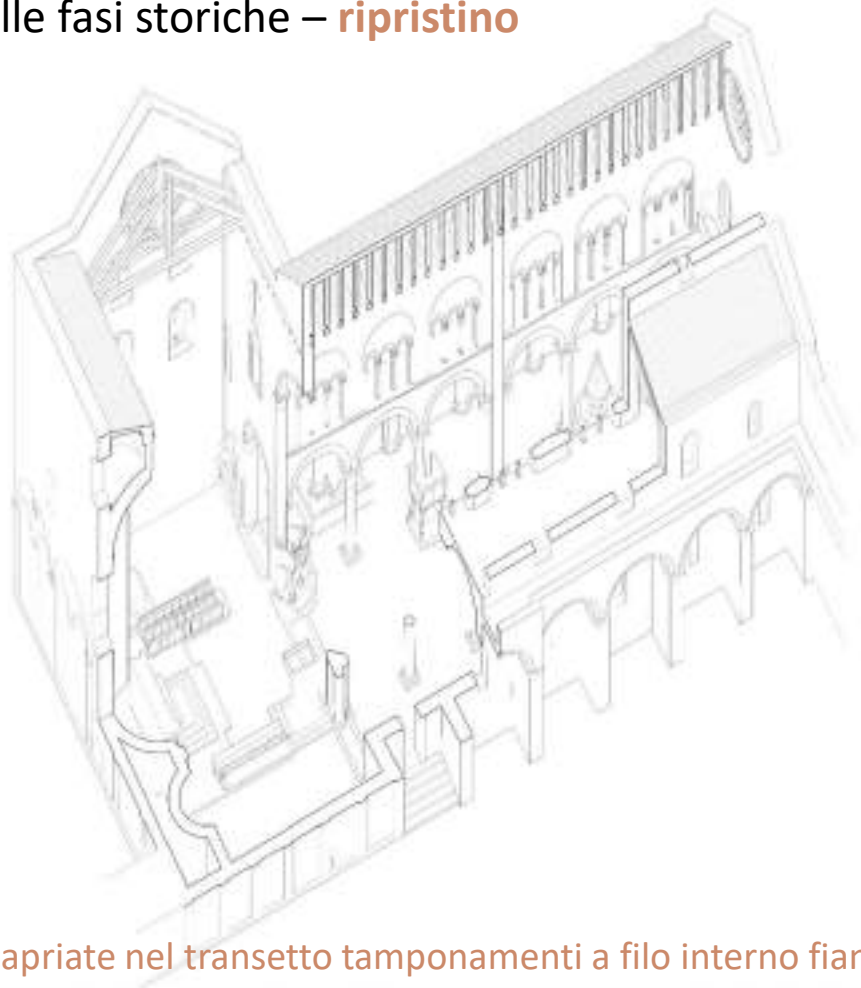
disegno delle fasi storiche – **ripristino**



capriate navata centrale



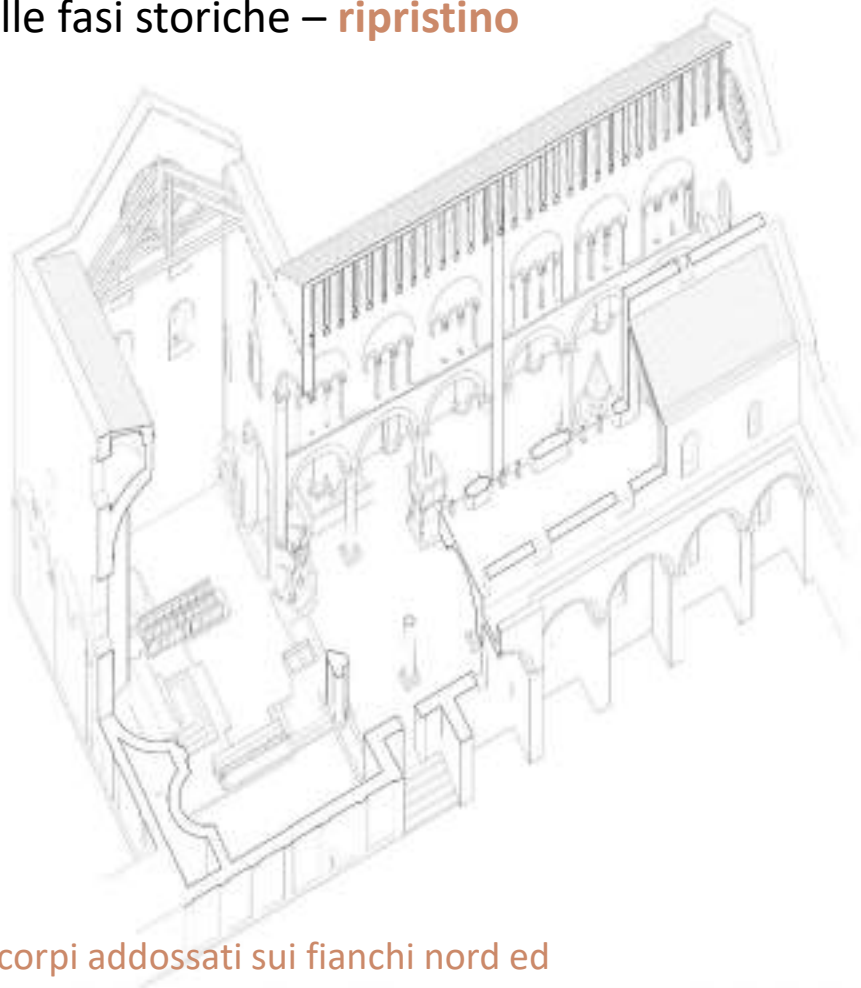
disegno delle fasi storiche – **ripristino**



copertura a capriate nel transetto tamponamenti a filo interno fianco sud



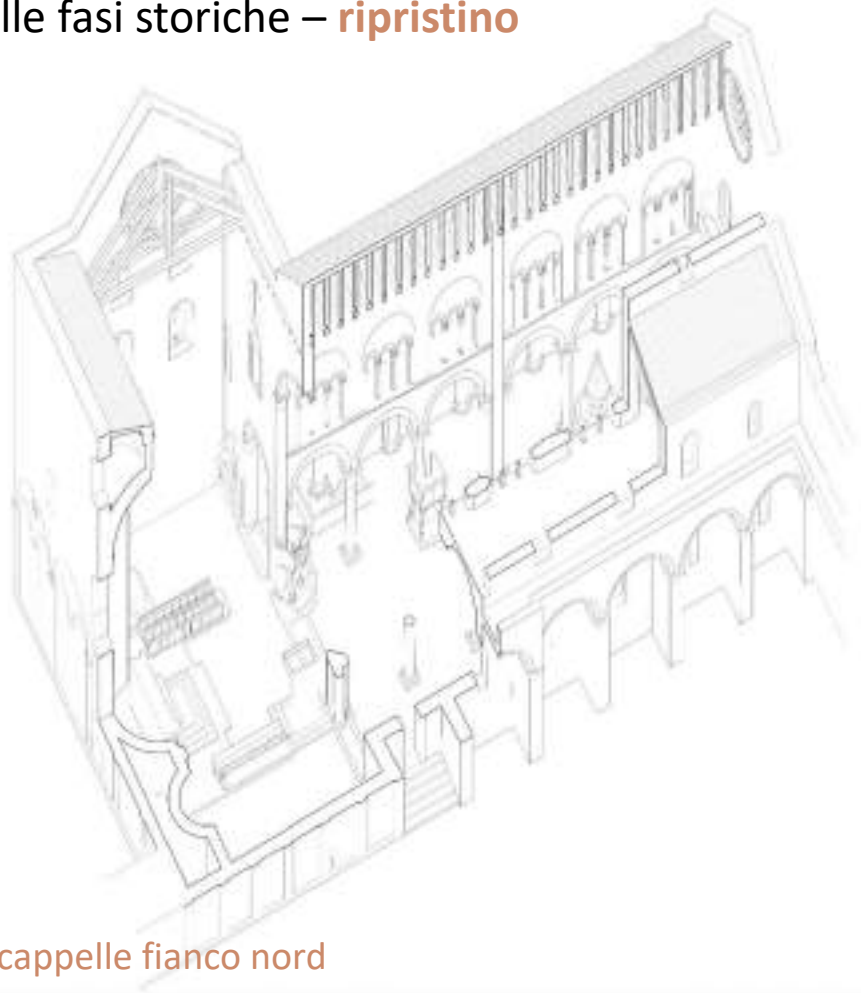
disegno delle fasi storiche – **ripristino**



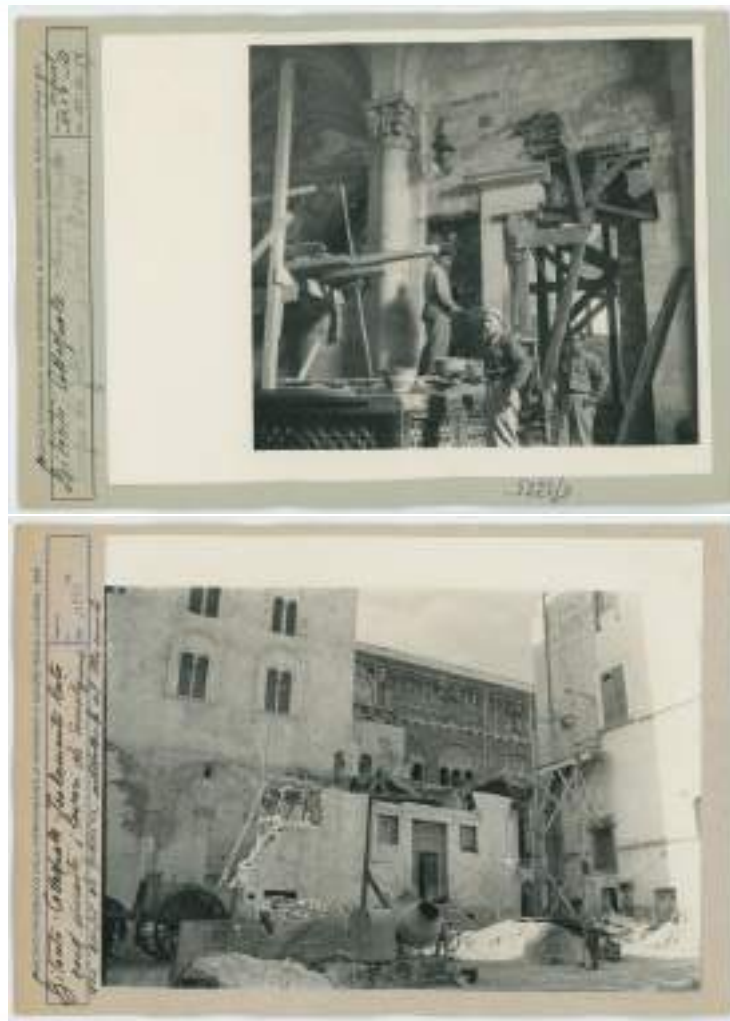
demolizione corpi addossati sui fianchi nord ed
est



disegno delle fasi storiche – **ripristino**



demolizione cappelle fianco nord





disegno delle fasi storiche – **prospettiva medioevo**



disegno delle fasi storiche – **prospettiva barocco**



disegno delle fasi storiche – **prospettiva ripristino**



disegno delle fasi storiche – **prospettiva stato attuale**

