



MISSIONE CULTURA

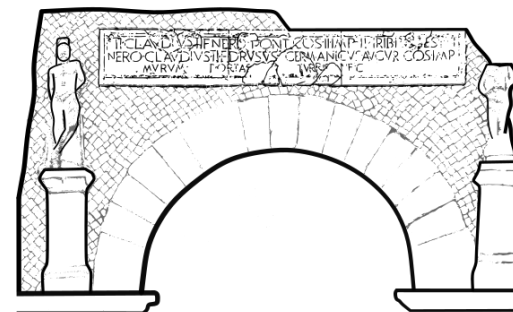
Publico e Privato per l'attuazione del
PNRR tra innovazione e competitività

Real Collegio di Lucca
6 - 7 ottobre



INTERNATIONAL
SUMMIT OF
IMMERSIVE
EXPERIENCE

SECONDA EDIZIONE
MUSEI DEL
FUTURO



PARS

Parco Archeologico di Sepino

L'accessibilità on line e on site per il Parco Archeologico di Sepino

Relatore: Dott. Michele LAURENZANA

Funzionario del PARS

LuBeC è un evento di



Con la partecipazione di



Con il sostegno di



Main Sponsor





Il Parco



Il Parco

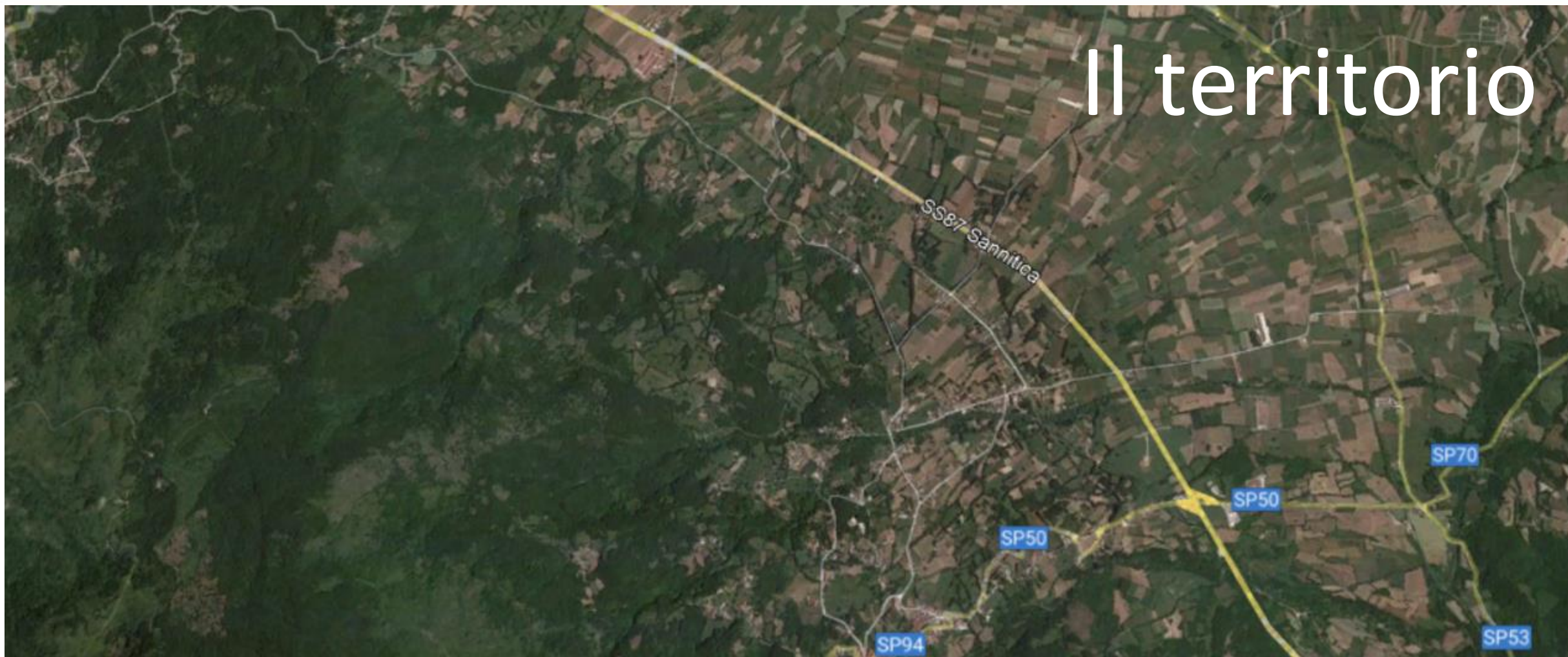


Il Parco

- 12 ha di superficie archeologica
- 12.000 mq di superfici coperte



Il territorio







Gli Accessi al Parco



Gli Accessi al Parco



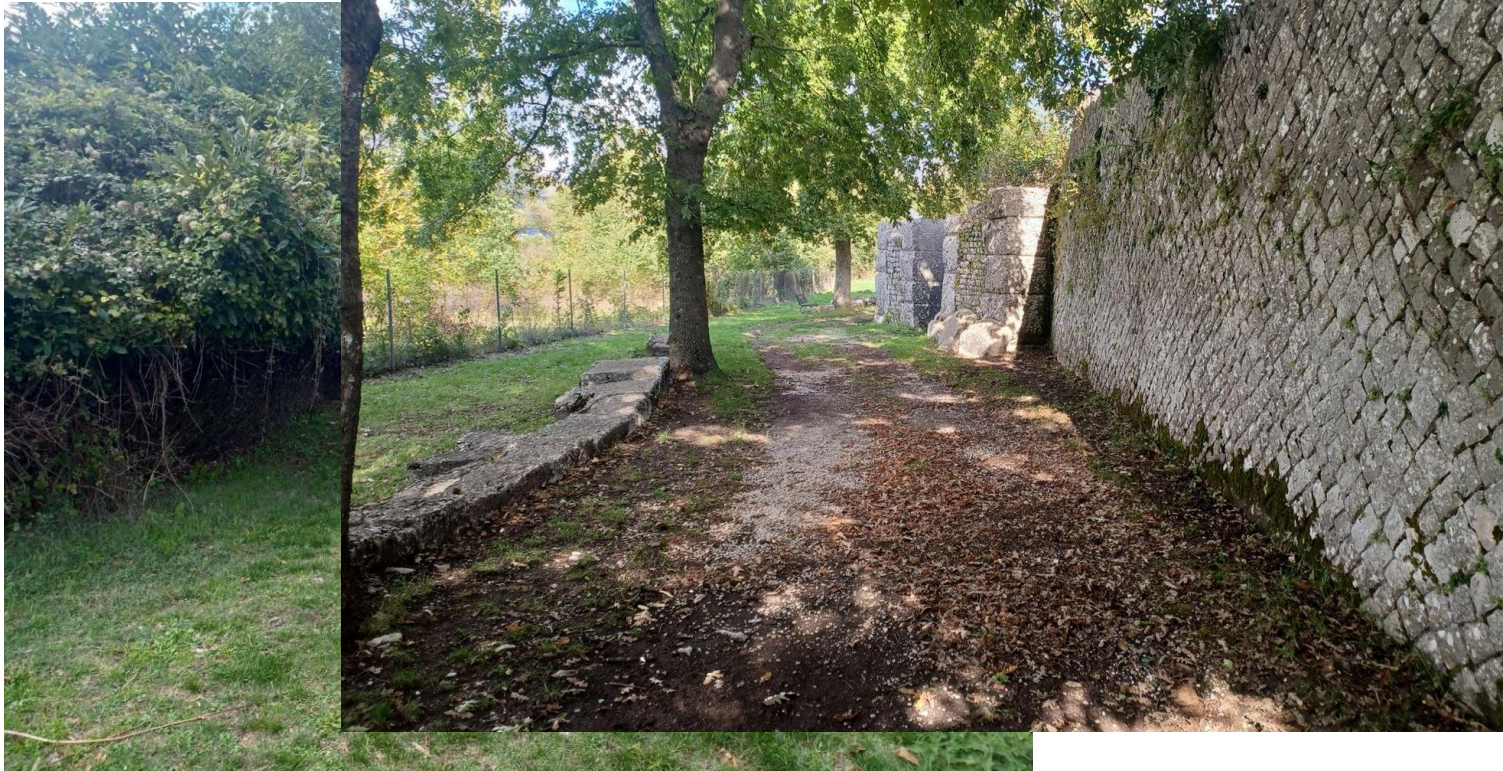
Gli Accessi al Parco



I percorsi



I percorsi



I percorsi



I percorsi



I percorsi



I percorsi



Gli Obiettivi progettuali

Gli Obiettivi progettuali

PIANO NAZIONALE DI RIPRESA E RESILIENZA (PNRR)

MISSIONE 1: Digitalizzazione, Innovazione, Competitività, Cultura e Turismo

COMPONENTE 3: Cultura 4.0 del PNRR di competenza del MIC

MISURA 1: Patrimonio culturale per la prossima generazione

INVESTIMENTO 1.2: Rimozione delle barriere fisiche e cognitive in musei, biblioteche ed archivi

Gli Obiettivi progettuali

PIANO NAZIONALE DI RIPRESA E RESILIENZA (PNRR)

MISSIONE 1: Digitalizzazione, Innovazione, Competitività, Cultura e Turismo

COMPONENTE 3: Cultura 4.0 del PNRR di competenza del MIC

MISURA 1: Patrimonio culturale per la prossima generazione

INVESTIMENTO 1.2: Rimozione delle barriere fisiche e cognitive in musei, biblioteche ed archivi

1.700.00 Euro

Gli Obiettivi progettuali

PIANO NAZIONALE DI RIPRESA E RESILIENZA (PNRR)

MISSIONE 1: Digitalizzazione, Innovazione, Competitività, Cultura e Turismo

COMPONENTE 3: Cultura 4.0 del PNRR di competenza del MIC

MISURA 1: Patrimonio culturale per la prossima generazione

INVESTIMENTO 1.2: Rimozione delle barriere fisiche e cognitive in musei, biblioteche ed archivi

1.700.00 Euro

873.000 Euro

Abbattimento delle barriere fisiche

Gli Obiettivi progettuali

PIANO NAZIONALE DI RIPRESA E RESILIENZA (PNRR)

MISSIONE 1: Digitalizzazione, Innovazione, Competitività, Cultura e Turismo

COMPONENTE 3: Cultura 4.0 del PNRR di competenza del MIC

MISURA 1: Patrimonio culturale per la prossima generazione

INVESTIMENTO 1.2: Rimozione delle barriere fisiche e cognitive in musei, biblioteche ed archivi

1.700.00 Euro

873.000 Euro

Abbattimento delle barriere fisiche

148.500 Euro

Abbattimento delle barriere cognitive

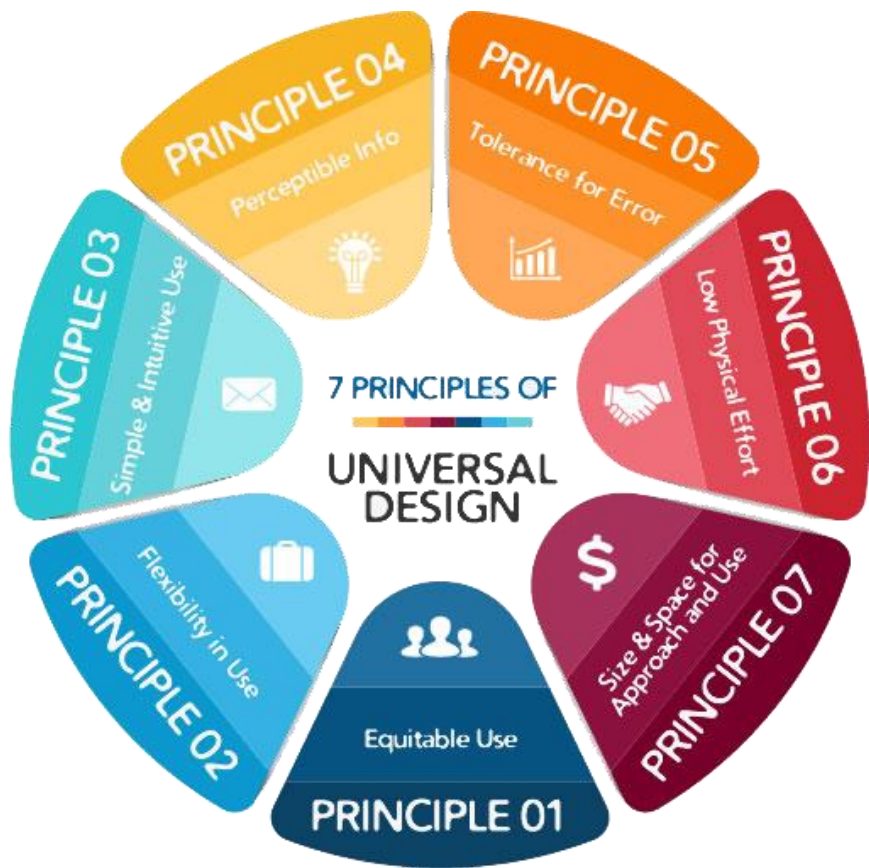
Universal Design

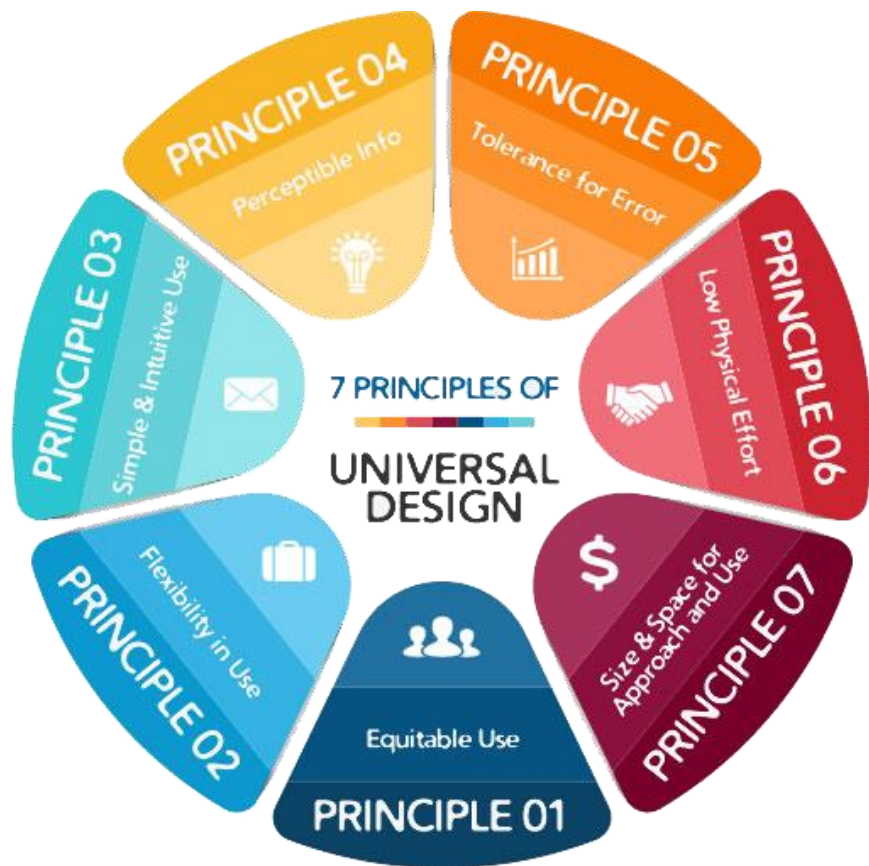


Cos'è?

Cos'è?

L'“Universal design”, “è la progettazione di prodotti e ambienti utilizzabili da tutti, con la maggiore estensione possibile, senza necessità di adeguamenti o di soluzioni speciali. Lo scopo della progettazione universale è semplificare la vita per chiunque realizzando prodotti, mezzi di comunicazione e un ambiente costruito maggiormente utilizzabili da più di persone, con un costo aggiuntivo ridotto o azzerato. Il concetto della progettazione universale ha come target di riferimento tutte le persone di tutte le età, misure e abilità”.





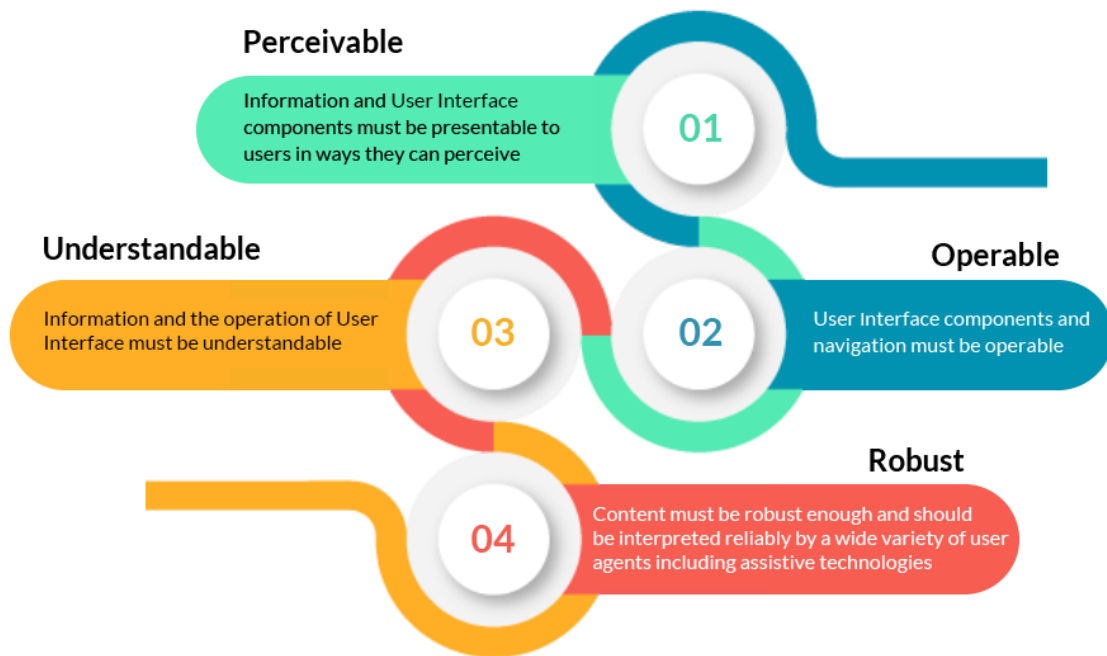
Alla base di questo approccio progettuale ci sono 7 principi:

1. **Equitable Use (equità d'uso)**
2. **Flexibility in Use (flessibilità dell'uso)**
3. **Simple and Intuitive Use (uso semplice e intuitivo)**
4. **Perceptible Information (percettibilità dell'informazione)**
5. **Tolerance for Error (tolleranza dell'errore)**
6. **Low Physical Effort (contenimento dello sforzo fisico)**
7. **Size and Space for Approach and Use (misure e spazi per l'avvicinamento e l'uso)**

Accessibilità on line

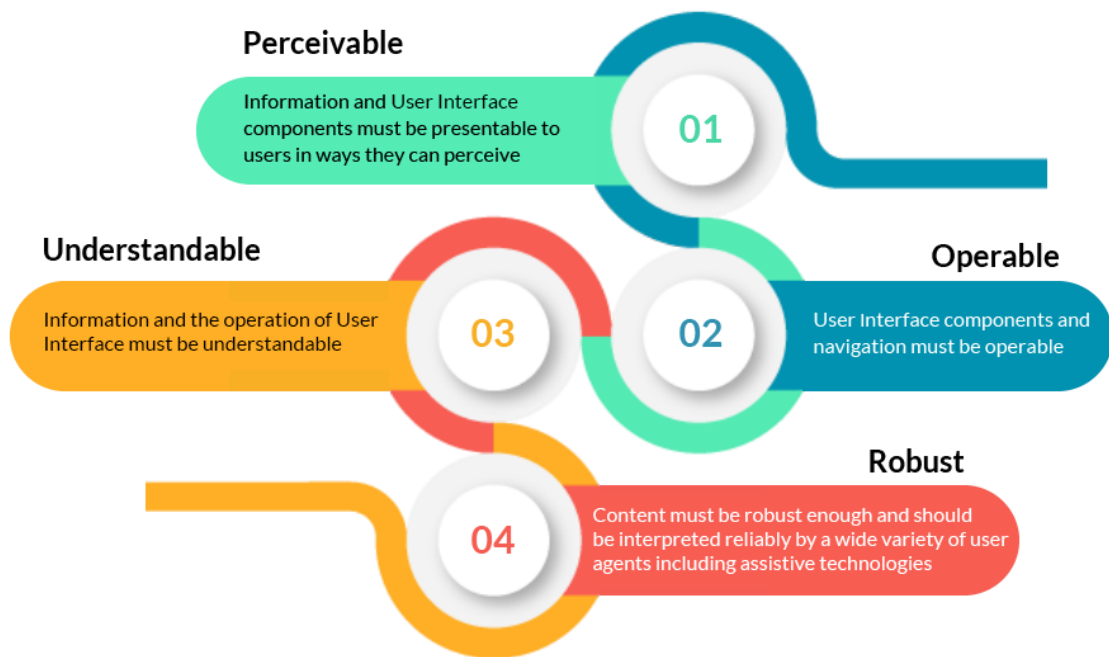
Accessibilità on line

Web Content Accessibility Guidelines



Accessibilità on line

Web Content Accessibility Guidelines

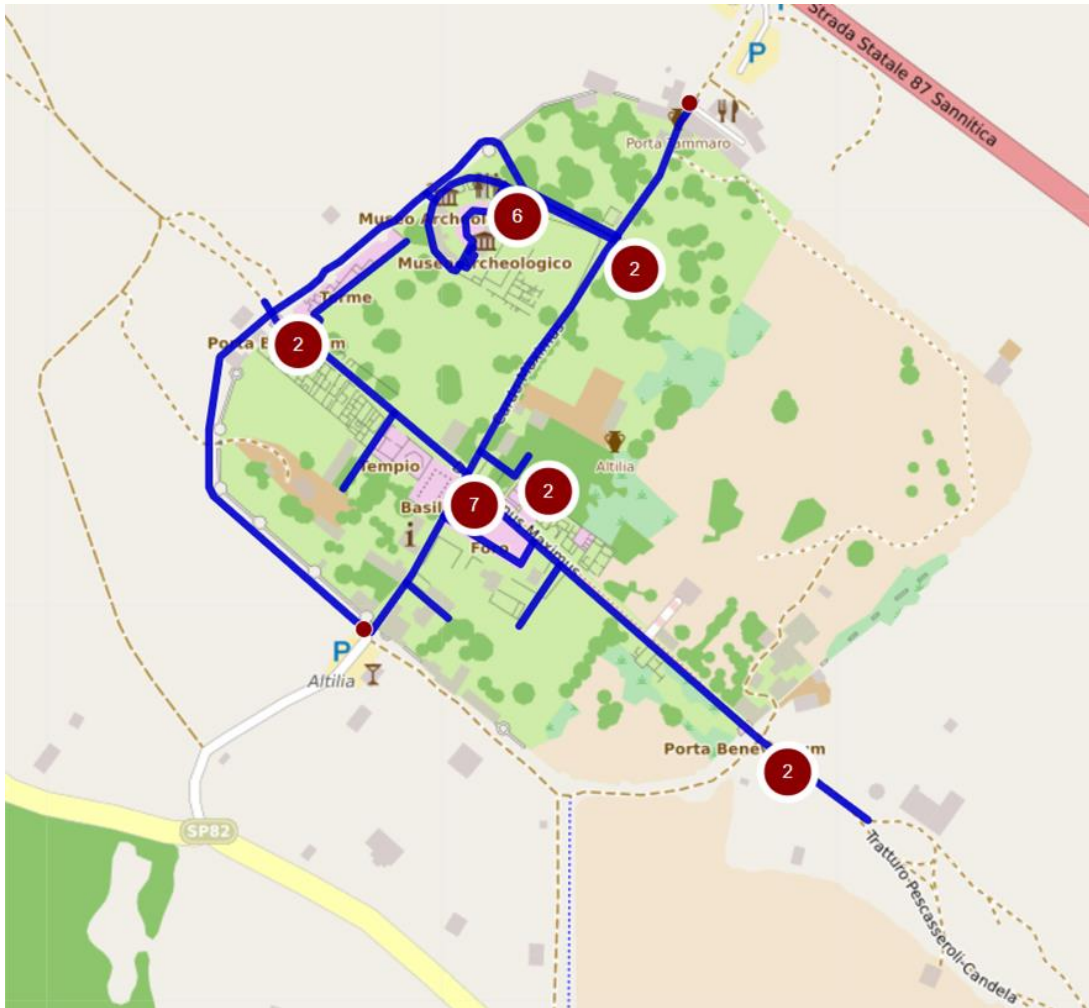


Metaverso e accessibilità

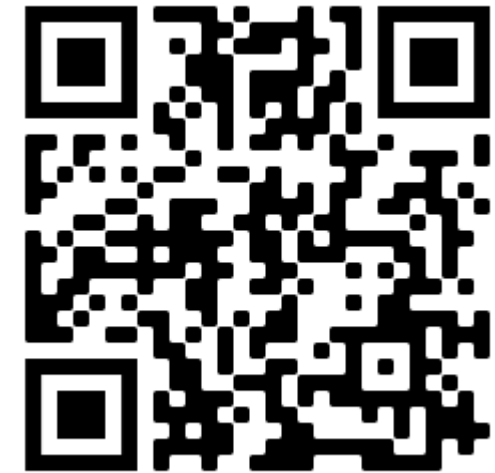




La definizione dei nuovi accessi al Parco



La definizione dei nuovi percorsi





Grazie