

# Museo Archeologico di Medma-Rosarno Comunicazione integrata per l'inclusione e la condivisione

F. Sudano, Soprintendente Sabap RC- VV ;

M. S. Scaravilli Funzionario archeologo Sabap RC- VV  
Direttore scientifico Museo Archeologico di Medma-Rosarno

F. Prampolini, professore associato Università Mediterranea Reggio Calabria

Lucca  
Beni  
Culturali®  
CANTIERE CULTURA  
XVIII EDIZIONE

## MISSIONE CULTURA

Pubblico e Privato per l'attuazione del  
PNRR tra innovazione e competitività

Real Collegio di Lucca  
6 - 7 ottobre

ISIE  
INTERNATIONAL  
SUMMIT OF  
IMMERSIVE  
EXPERIENCE

SECONDA EDIZIONE  
MUSEI DEL  
FUTURO

LuBeC è un evento di



Con la partecipazione di



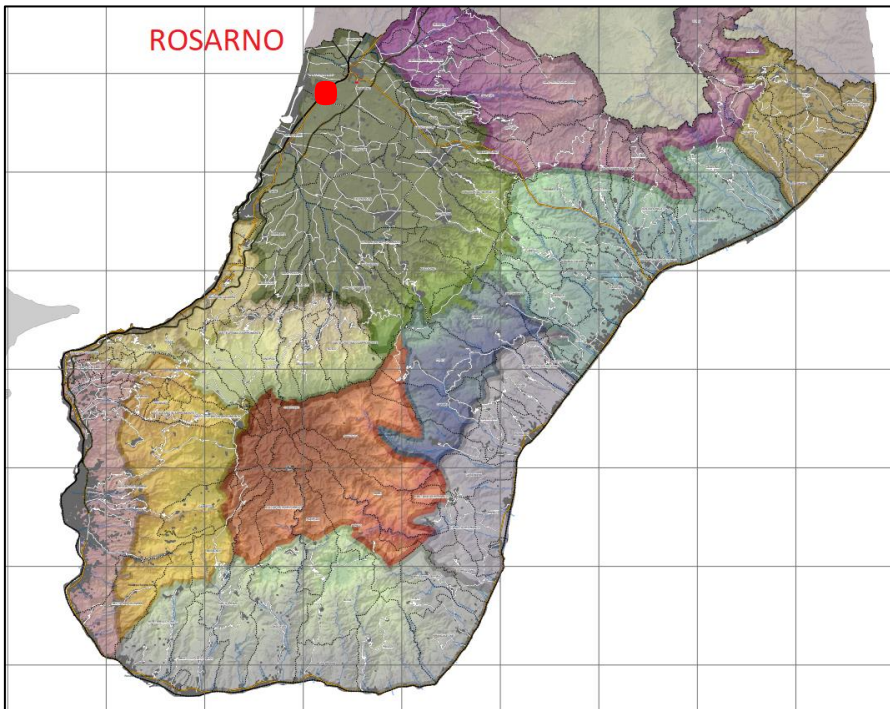
Con il sostegno di



Main Sponsor

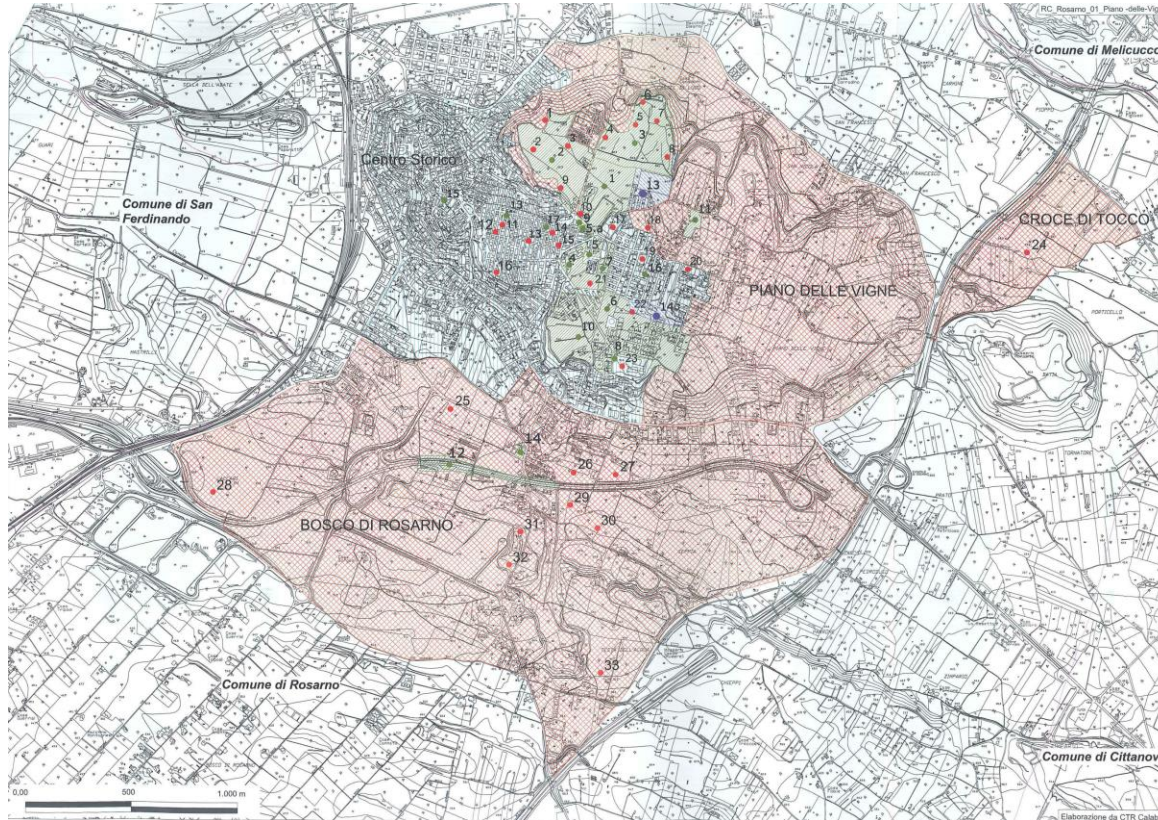


## IL Museo Archeologico di Medma-Rosarno



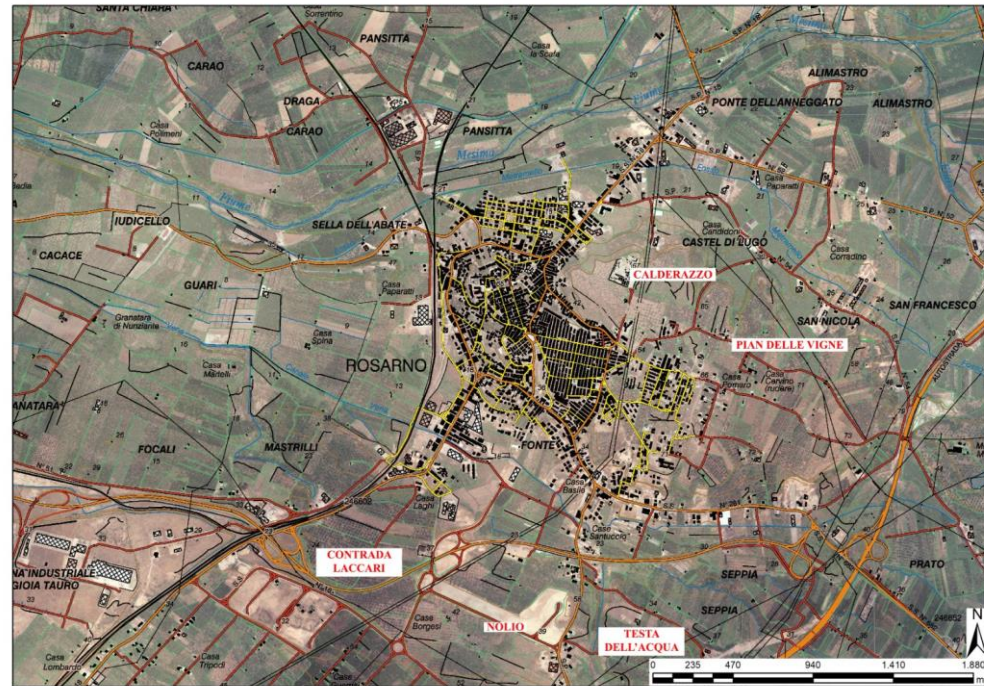


## IL Museo Archeologico di Medma-Rosarno





## IL Museo Archeologico di Medma-Rosarno





## IL Museo Archeologico di Medma-Rosarno



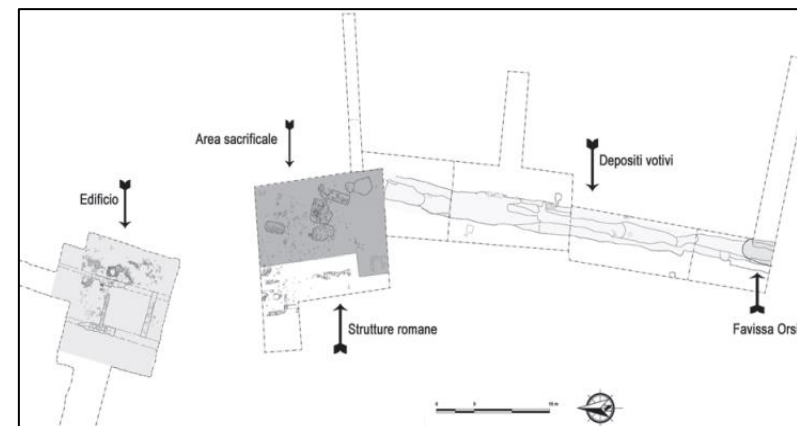
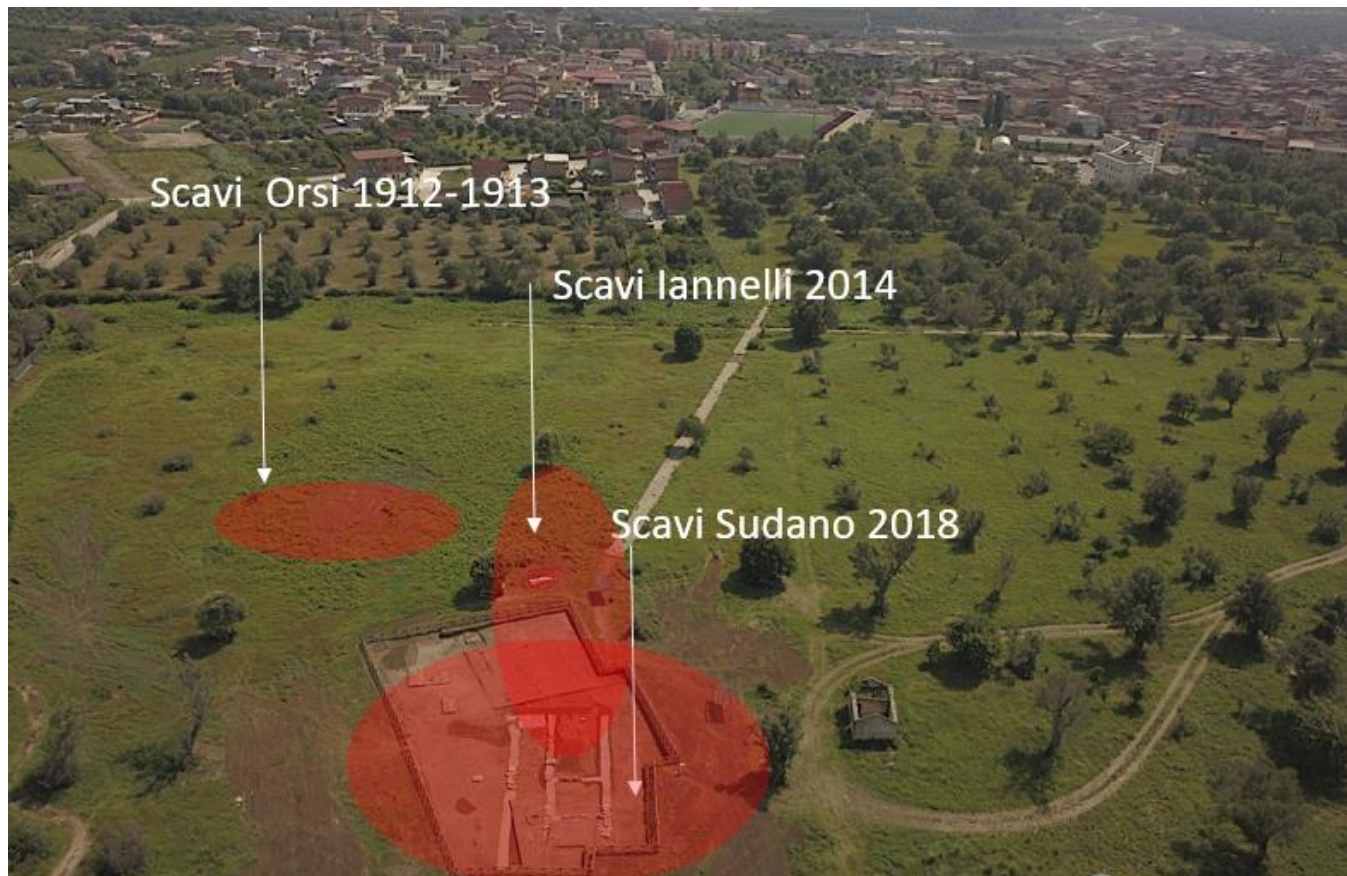


## IL Museo Archeologico di Medma-Rosarno





## IL Museo Archeologico di Medma-Rosarno



## IL Museo Archeologico di Medma-Rosarno

PROGETTO MEDMA - Touch, Feel, Think  
Retrofit tecnologico del Museo Archeologico di Rosarno-Medma finalizzato alla realizzazione di un catalogo multimediale delle opere esposte ed alla possibile fruizione da parte di utenti caratterizzati da limitazioni sensoriali

**CATALOGO REPERTI**

Scheda n. 11 | Sala 01 | Vetrina 0004 | Reperto 2734 | Inventario IMMAGINI

ORCODE: Ceramica

Unità di misura: cm

Altezza max:

Larghezza max:

Profondità max:

Diametro max:

Lunghezza:

Spessore:

01-01-0004\_2734  
Progetto Medma

OGGETTO: Modello\_3D CATALOGORINI

Definizione: Coroplastica | Tipologia: Cavellino fittile | Denominazione:

Datazione:  | Ambito culturale:  | Conservazione:

Soggetto:  | Soggetto: Identificazione:

Restauri:

Note:

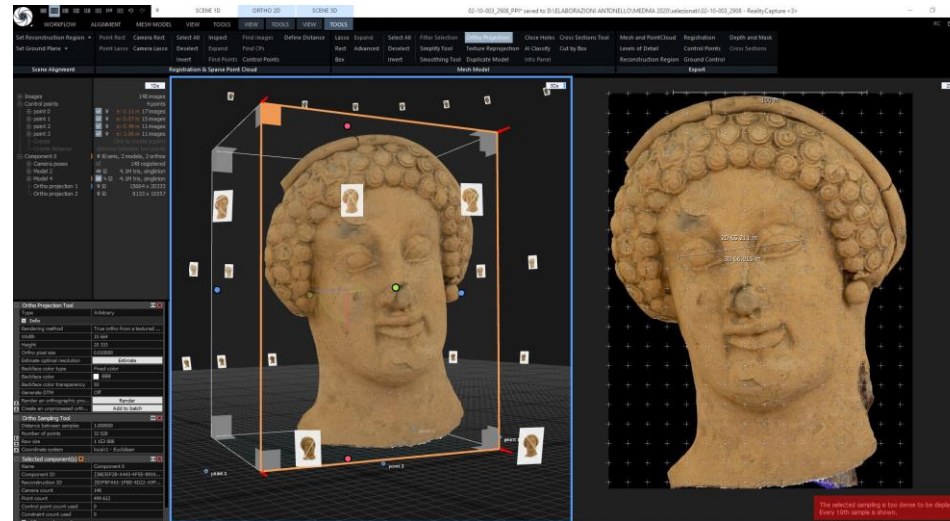
Localizzazione: Regione Calabria | Provincia RC | Comune Rosarno | Luogo Parco Archeologico di Medma | Contenitore Museo Archeologico di Rosarno-Medma | Indirizzo Via Filippo di Medma

Schedatura: TIPO\_SCHEDA RA\_3\_00 | CMPN\_Autore: Gambino Antonio; Laface Mariluz; Saffioti Concetta | E\_Schedatore: Università Mediterranea di R. C. - Dipartimento PAU - Dir. F. Martorano - Laboratorio SUMMA | E\_Completate: S178 - Soprintendenza per i Beni Architettonici e Paesaggistici per la C.M. di Reggio C e Vibo V/S | Ref\_Scientifico: Iramposolis Franco | F\_Responsabile: Judiano Faenziro | Data: 2027

Georeferenziazione: WGS84 - EPSG:4326

LAT 38.487174 | LON 15.982978 | X 385706 | Y 4260302 | Quota 65 | DATI CATASTALI: Comune di Rosarno - H358 - foglio 22 - particella 426

17/06/2017 Pagina 1 di 134





## IL Museo Archeologico di Medma-Rosarno





## IL Museo Archeologico di Medma-Rosarno

