

Accessibilità nei luoghi della cultura

personeper.it è il primo sito web in Italia completamente dedicato ai temi dell'accessibilità nei luoghi della cultura. È un luogo di riflessione, di incontro e confronto, aperto sia a chi produce, promuove, organizza cultura, sia a chi alla cultura accede e partecipa.

Chi siamo +



personeper.it è un sito realizzato nell'ambito di Personeper. Accessibilità nei luoghi della cultura



Scopri le aree e i musei del Parco

Ostia antica, un tempo il vivace porto dell'antica Roma, oggi è una delle città romane meglio conservate al mondo.

Immergiti nella storia di Ostia antica esplorando le



L'accessibilità museale inizia online

Come costruire siti web accessibili a più pubblici

di *Marina Lo Blundo*

Premessa

In questo articolo non si intendono fornire regole per l'elaborazione di siti web accessibili, per le quali si rimanda alle fonti utili elencate in chiusura, ma si intende discutere il contesto attuale, a livello di normativa italiana e di Agenda europea, mostrando lo stato dell'Arte, in particolare in Italia. Il discorso si articola su due livelli: un livello tecnico, che riguarda la configurazione del CMS (Content Management System, Sistema di Gestione dei Contenuti) e l'uso degli standard del sito web.

TAG

MUSEI

FORMAZIONE

NORMATIVA

Nome autore

Marina Lo Blundo

Data

17 settembre 2025





Regolazioni per l'accessibilità

Reset impostaz.

Dichiarazione

Nascon. interf.

Contenuto poco chiaro? Cerca nel dizionario

Scegli il profilo di accessibilità più adatto a te

OFF ON

Profilo a prova di convulsioni
Elimina i riflessi e riduce il colore



OFF ON

Profilo delle persone ipovedenti
Migliora la visibilità del sito web



OFF ON

Profilo adatto all'ADHD
Più concentrazione e meno distrazioni



Questo profilo riduce in modo significativo le distrazioni, per aiutare le persone con ADHD e disturbi del neurosviluppo a navigare, leggere e concentrarsi più facilmente sugli elementi essenziali del sito web.

OFF ON

Profilo di Disabilità Cognitiva
Aiuta a leggere e a concentrarsi



con gli altri intorno ai
sono con le proprie idee,
loro. Condividere significa
o e ridistribuiscono sia ciò
nettersi significa che i
llo staff e altri visitatori –
tenuti significa che le
ano sulle prove, gli oggetti
e.

MON, THE PARTECIPATORY MUSEUM

uscita culturale della società e
proprie azioni e strategie la cura
specifiche esigenze legate a
o attivo e quindi partecipato,
tà delle istituzioni museali.

ere l'esperienza culturale
lta a persone con fragilità,
o strumento di miglioramento
formazione diretta e spazio in
cui sperimentare un nuovo rapporto con l'Arte, luogo di incontro e scambio tra persone



Autore

MARINA LO BLUNDO

Marina Lo Blundo è funzionaria archeologa al Parco archeologico di Ostia antica (Ministero della cultura) e blogger di archeologia. Si occupa di comunicazione del Patrimonio culturale da circa 20 anni, da 17 anni col suo blog *Generazione di archeologi*, fondato nel 2008, cui ha aggiunto il canale telegram nel 2019 e il canale podcast su Loquis nel 2022. Per il Parco archeologico di Ostia antica è responsabile scientifico dell'Area archeologica dei Porti di Claudio e di Traiano (Fiumicino), dell'Archivio Fotografico e dell'Ufficio Comunicazione del Parco. È referente di sito per Ostia antica nell'ambito dell'European Heritage Label (Europa Creativa).



Autore

PAOLO MARABOTTO

Docente di Pedagogia e didattica dell'arte all'Accademia di Belle Arti di Frosinone, è autore di libri di arte e narrativa per ragazzi e animatore di laboratori.

[Articoli di Paolo Marabotto](#)



Autore

REDAZIONE

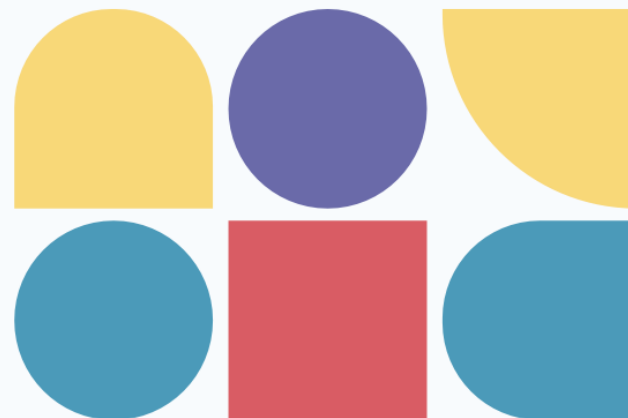
La redazione del sito di personeper.it per la Scuola nazionale del patrimonio e delle attività culturali.

[Articoli di Redazione](#)



Area download

Per la consultazione e il download, volumi, quaderni, documenti come norme, regolamenti, raccomandazioni, linee guida e strumenti.



Doc. PDF

Daniele Jalla, "Il museo accogliente. Manuale di pratica museale", 2025, Scuola nazionale del patrimonio e delle attività culturali



Doc. PDF

"Buone pratiche di prima accoglienza ad uso del personale museale. Guida breve all'accessibilità", 2025, Scuola nazionale del patrimonio e delle attività culturali (adattamento della "Guide de bonnes pratiques à l'usage des agents des musées")



Doc. PDF

"10 parole", 2024, a cura di Gruppo di Lavoro Accessibilità di ICOM Italia (Irene Balzani, Sofia Bilotta, Rosa Di Lecce, Irene Innocente, Federica Pascotto)



Doc. PDF

"Tools and Approaches for Transforming Museum Experience", 2021, Cooper Hewitt, Smithsonian Design Museum

Accoglienza

Di come l'ospitalità non sia solo un fatto di buona educazione.
Spazi, comunicazione, formazione.

[Scopri di più](#) +

Esperienza

Di come solo una buona esperienza possa diventare un ritorno.
Approcci sensoriali, cognitivi, emotivi, mediazione, engagement.

[Scopri di più](#) +

Partecipazione

Di come non più il singolo ma le comunità possano costruire insieme luoghi e narrazioni capaci di ospitare e interessare tutti.
Partecipazione e co-progettazione.

[Scopri di più](#) +





Come ci si forma in tema di accessibilità?

L'esperienza dell'Accademia di Belle Arti di Frosinone

di Paolo Marabotto

Negli ultimi tre anni l'**Accademia di Belle Arti di Frosinone**, inizialmente sotto la direzione della professoressa Loredana Rea e attualmente sotto quella della

TAG

FORMAZIONE

Nome autore

Paolo Marabotto





Il Museo Tattile Statale Omero

L'accessibilità come nuova cultura museologica



Esperienza nella Galleria Borghese con i pubblici fragili

Storie di accessibilità

di *Stefania Vannini*

”

Un’istituzione culturale partecipativa è un luogo in cui i visitatori possono creare, condividere ed entrare in connessione gli uni con gli altri intorno ai contenuti. Creare significa che i visitatori contribuiscono con le proprie idee, oggetti ed espressioni creative all’istituzione e tra di loro. Condividere significa che le persone discutono, portano con sé, rielaborano e ridistribuiscono sia ciò che vedono sia ciò che creano durante la visita. Connettersi significa che i visitatori socializzano con altre persone – membri dello staff e altri visitatori – che condividono i loro stessi interessi. Intorno ai contenuti significa che le conversazioni e le creazioni dei visitatori si concentrano sulle prove, gli oggetti e le idee più significative per l’istituzione in questione.

TAG

MUSEI

Nome autore

Stefania Vannini

Data

1 agosto 2025





"Design & Disability" al Victoria and Albert Museum di Londra

L'azione creativa e la produzione artistica delle persone con disabilità in mostra

di *Marta Atzeni*

È raro che una mostra sappia tenere insieme, in uguale misura, la forza della testimonianza individuale e la portata di una riflessione collettiva sul senso del progettare. *Design and Disability*, al **Victoria and Albert Museum (South Kensington)** di

TAG

MUSEI

Nome autore

Marta Atzeni

Data



COMU
NITÀ

COMUNITÀ

CO-PR
OGETT
AZIONE

CO-PROGETTAZIONE

DESIGN
FOR
ALL

DESIGN FOR ALL

PAR
TECIPA
ZIONE

PARTECIPAZIONE



PREGIUDIZIO



PUNTO DI VISTA

RELA
ZIO
NE

RELAZIONE

SO
GLI
A

SOGLIA





Roma, Museo delle Civiltà. Mostra *Le fiabe sono vere*. QR code interattivo "ascolta, esplora e conosci".
Foto di Pierfrancesco Celada / Gramma Studio



Roma, Museo delle Civiltà. Mostra *Le fiabe sono vere*. Una sala.
Foto di Pierfrancesco Celada / Gramma Studio



Milano, Museo Nazionale della Scienza e della Tecnologia Leonardo da Vinci. Mostra *Le fiabe sono vere*.
Foto di Elena Galassi / Gramma Studio

